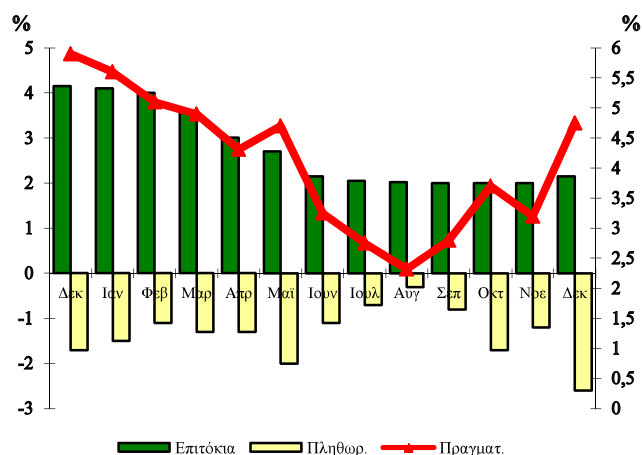


ΔΕΛΤΙΟ ΔΗΜΟΣΙΟΥ ΧΡΕΟΥΣ

**Εξέλιξη πληθωρισμού και επιτοκίων εντόκων γραμματίων
(Δεκ. 2013 – Δεκ. 2014)**



76

Δεκέμβριος 2014

Παρατήρηση:

Το πραγματικό επιτόκιο καθορίζεται από τη διαφορά μεταξύ του ονομαστικού επιτοκίου των εξαμηνιαίων εντόκων γραμματίων που ισχυε στο τέλος κάθε μήνα και του πληθωρισμού.

Το πραγματικό επιτόκιο απεικονίζεται στο δεξιό κάθετο άξονα, ενώ ο πληθωρισμός και το επιτόκιο των εντόκων γραμματίων στον αριστερό κάθετο άξονα.

Α. Στοιχεία Χρέους Κεντρικής Διοίκησης¹

Σύνθεση Χρέους Κεντρικής Διοίκησης (ποσά σε εκατ. ευρώ)*		
	30/09/2014	31/12/2014
Ύψος Χρέους Κεντρικής Διοίκησης	321.732,23	324.127,88
A. Σταθερού επιτοκίου²	29,2%	33,2%
Κυμαινομένου επιτοκίου^{2,3}	70,8%	66,8%
B. Διαπραγματεύσιμο	24,8%	25,0%
Μη Διαπραγματεύσιμο	75,2%	75,0%
Γ. Σε ευρώ	95,4%	95,7%
Σε νομίσματα εκτός ζώνης ευρώ	4,6%	4,3%

Ταμειακά Διαθέσιμα του Ε. Δ. (εκατ. ευρώ)	2.260,0	2.574,2
Διακριτός λογ/σμός Εξυπηρ. Δημ. Χρέους (εκατ. ευρώ)	42,4	38,9

1. Το Χρέος της Κεντρικής Διοίκησης διαφέρει από το Χρέος της Γενικής Κυβέρνησης (Χρέος κατά Μάαστριχτ) κατά το ποσό του ενδοκυβερνητικού χρέους και λοιπών στοιχείων που προβλέπονται από τον ESA.
2. Η σχέση σταθερού/κυμαινομένου συμπεριλαμβάνει τις πράξεις swap επιτοκίου.
3. Τα τιμαριθμοποιημένα ομόλογα περιλαμβάνονται στα κυμαινόμενα ομόλογα.

* Προσωρινά στοιχεία

ΟΡΓΑΝΙΣΜΟΣ ΔΙΑΧΕΙΡΙΣΗΣ ΔΗΜΟΣΙΟΥ ΧΡΕΟΥΣ
Δ/ΝΣΗ ΔΗΜΟΣΙΟΥ ΧΡΕΟΥΣ
ΥΠΕΥΘΥΝΟΣ: ΣΤ. ΠΑΠΑΔΟΠΟΥΛΟΣ – ΓΕΝ. Δ/ΝΤΗΣ
ΤΗΛ. 210 37 01 801- 210 37 01 835 – 210 37 01 833 - FAX: 210 37 01 850
 Διεύθυνση Internet: <http://www.pdma.gr>
 Διεύθυνση e-mail: pdma@pdma.gr
 Reuters: GR/FINMIN01, GR/PDMA01 - Bloomberg: GRMF, PDMA