

ΚΡΑΤΙΚΟΣ ΠΡΟΫΠΟΛΟΓΙΣΜΟΣ 2011

ΠΟΡΕΙΑ ΕΚΤΕΛΕΣΗΣ

*Αριθμός Δελτίου*

11

ΝΟΕΜΒΡΙΟΣ



ΥΠΟΥΡΓΕΙΟ ΟΙΚΟΝΟΜΙΚΩΝ  
ΓΕΝΙΚΟ ΛΟΓΙΣΤΗΡΙΟ ΤΟΥ ΚΡΑΤΟΥΣ  
ΓΕΝΙΚΗ ΔΙΕΥΘΥΝΣΗ ΘΗΣΑΥΡΟΦΥΛΑΚΙΟΥ & ΠΡΟΫΠΟΛΟΓΙΣΜΟΥ

*Πληροφορίες: Διεύθυνση προϋπολογισμού - Τμήμα Ε΄  
Χρήστος Γιαννακόπουλος τηλ. 210-3338389 e-mail: xgiannak@mof-glκ.gr  
Γιώργος Ξενοκόστας τηλ.210-3338458 e-mail: gxenokos@mof-glκ.gr*

ΕΚΤΕΛΕΣΗ ΚΡΑΤΙΚΟΥ ΠΡΟΫΠΟΛΟΓΙΣΜΟΥ ΕΝΔΕΚΑΜΗΝΟΥ ΙΑΝΟΥΑΡΙΟΥ-ΝΟΕΜΒΡΙΟΥ 2010-2011

(δημοσιονομική βάση-ποσά σε εκατ.€)

	2010	2011	Μεταβολή 11/μηνου 11/10	2010	2011	2011	Ετήσια μεταβολή 11/10
	11/μηνo	11/μηνo		Νέος στόχος 11/μηνου	Ετήσιες πραγματοποιή- σεις/1	Προβλέψεις ΜΠΔΣ /2	
	(1)	(2)	(3=2:1)	(4)	(5)	(6)	(8=7:5)
<b>Τακτικός Προϋ/σμός</b>							
<b>1. Καθαρά έσοδα(α+β+γ-δ)</b>	<b>45.235</b>	<b>43.833</b>	<b>-3,1</b>	<b>44.045</b>	<b>50.857</b>	<b>54.042</b>	<b>0,9</b>
α. Έσοδα προ επιστροφών φόρων	49.575	47.724	-3,7	48.043	56.155	57.012	-1,7
β. Έσοδα NATO	11	27	145,5	33	24	40	67,5
γ. Ειδικά έσοδα από εκχώρηση αδειών και δικαιωμάτων του Δημοσίου/7	0	785		506	0	790	1.056
δ. Επιστροφές φόρων/6	4.351	4.703	8,1	4.537	5.322	3.800	-6,0
<b>2. Δαπάνες (α+β+γ+δ+ε+στ)</b>	<b>59.049</b>	<b>62.706</b>	<b>6,2</b>	<b>63.499</b>	<b>66.932</b>	<b>70.225</b>	<b>3,8</b>
α. Πρωτογενείς δαπάνες/3	45.073	46.412	3,0	46.918	52.146	52.009	-0,7
β. Επιχορήγηση νοσηλευτικών ιδρυμάτων για εξόφληση μέρους παλαιών οφειλών τους/4	345	434	25,8	450	367	450	22,6
γ. Δαπάνες NATO (από ειδικά έσοδα)	12	10	-20,1	28	33	40	20,8
δ. Εξοπλιστικά προγράμματα	604	272	-55,0	481	1.017	1.500	-41,0
ε. Καταπτώσεις εγγυήσεων φορέων εκτός γενικής κυβέρνησης/5	111	37	-66,9	51	145	224	62,1
στ. Τόκοι	12.904	15.542	20,4	15.571	13.223	16.002	23,9
<b>Π.Δ.Ε.</b>							
<b>3. Έσοδα</b>	<b>1.459</b>	<b>2.643</b>	<b>81,2</b>	<b>2.623</b>	<b>3.072</b>	<b>3.925</b>	<b>9,5</b>
<b>4. Δαπάνες</b>	<b>7.161</b>	<b>4.287</b>	<b>-40,1</b>	<b>4.232</b>	<b>8.454</b>	<b>7.550</b>	<b>-18,5</b>
<b>5. Έλλειμμα ΚΠ (1-2+3-4)</b>	<b>19.516</b>	<b>20.516</b>	<b>5,1</b>	<b>21.063</b>	<b>21.457</b>	<b>19.808</b>	<b>1,2</b>

/1 Σύμφωνα με τον ψηφισθέντα προϋπολογισμό 2012

/2 Μεσοπρόθεσμο Πλαίσιο Δημοσιονομικής Στρατηγικής

/3 Περιλαμβάνονται στις ετήσιες πραγματοποιήσεις 2010 προκαταβολές σε ΟΤΑ, ύψους 433 εκατ. €, που δόθηκαν το έτος 2009 και τακτοποιήθηκαν το 2010 και 952,5 εκατ. € που δόθηκαν το 2010 και δεν έχουν τακτοποιηθεί λογιστικά.

/4 Το ποσό αυτό δεν επηρεάζει το έλλειμμα του οικ. έτους 2011, καθώς αν συμπεριληφθεί η μεθοδολογία του ΕΣΛ-95 (ESA-95), έχει υπολογισθεί στο έλλειμμα των αντιστοιχών ενώ στα οποία δημιουργήθηκε.

/5 Στα αντίστοιχα δελτία του 2010 δεν είχαν δημοσιευθεί στοιχεία για καταπτώσεις εγγυήσεων.

/6 Στις ετήσιες επιστροφές 2010 περιλαμβάνεται και ποσό ύψους 315 εκατ. € από επιστροφές φόρων με έκδοση ομολόγων, μέρος του οποίου τακτοποιήθηκε λογιστικά στο διάστημα του 10/μηνου.

/7 Τα εν λόγω έσοδα περιλαμβάνονται στο πρόγραμμα αποκρατικοποιήσεων του ΜΠΔΣ και συνυπολογίζονται για την επίτευξη των δημοσιονομικών στόχων του προγράμματος στήριξης της οικονομίας. Στις προηγούμενες δημοσιεύσεις, τα εν λόγω ποσά εμφανίζονταν όχι σε χωριστή κατηγορία αλλά στα έσοδα προ επιστροφών.

**ΕΙΣΠΡΑΞΕΙΣ - ΠΛΗΡΩΜΕΣ ΠΟΥ ΔΕΝ ΠΕΡΙΛΑΜΒΑΝΟΝΤΑΙ ΣΤΟΝ ΠΑΡΑΡΤΗΡΩ ΠΙΝΑΚΑ**

Εισπράξεις	0	952		0	952	952
- Έσοδα από χρηματοοικονομικές συναλλαγές	0	952		0	952	952
<b>Πληρωμές</b>	<b>832</b>	<b>6.388</b>		<b>3.933</b>	<b>9.045</b>	<b>6.638</b>
- δαπάνες με ειδικές εκδόσεις ομολόγων (Ασφ. Ταμεία, εξόφληση χρεών των νοσοκομείων, κ.λπ)	0	4.152		1.546	4.600	4.152
- καταβολή κεφαλαίου στο Ταμείο Χρηματοπιστωτικής Σταθερότητας	0	0		1.500	2.000	0
- για συμμετοχή στην αύξηση του μετοχικού κεφαλαίου διαφόρων εταιρειών	60	1.227		60	1.200	1.240
- καταπτώσεις εγγυήσεων φορέων εντός γενικής κυβέρνησης*	772	1.009		827	1.245	1.246
<b>ΣΥΝΟΛΙΚΕΣ ΕΙΣΠΡΑΞΕΙΣ Κ.Π.</b>	<b>46.694</b>	<b>47.428</b>		<b>53.929</b>	<b>58.919</b>	<b>55.625</b>
<b>ΣΥΝΟΛΙΚΕΣ ΠΛΗΡΩΜΕΣ Κ.Π.</b>	<b>67.042</b>	<b>73.380</b>		<b>79.319</b>	<b>86.820</b>	<b>83.024</b>
<b>ΣΥΝ. ΧΡΗΜΑΤΟΔΟΤΙΚΕΣ ΑΝΑΓΚΕΣ/8</b>	<b>20.348</b>	<b>25.952</b>		<b>25.390</b>	<b>27.902</b>	<b>27.399</b>

/8 Οι συνολικές χρηματοδοτικές ανάγκες δεν συμπίπτουν με τις δανειακές ανάγκες του κρατικού προϋπολογισμού γιατί περιλαμβάνουν και πληρωμές που αντικρύζονται με αντίστοιχες εισπράξεις φορέων της Γενικής Κυβέρνησης και κατά συνέπεια δεν επηρεάζουν το ισοζύγιο της Γενικής Κυβέρνησης.

Σύμφωνα με τα προσωρινά στοιχεία εκτέλεσης του Κρατικού Προϋπολογισμού για το ενδεκάμηνο Ιανουαρίου - Νοεμβρίου 2011, σε δημοσιονομική βάση, το έλλειμμα του Κρατικού Προϋπολογισμού διαμορφώνεται στα 20.516 εκατ. € έναντι στόχου 21.063 εκατ. € όπως προσδιορίστηκε στον ψηφισθέντα προϋπολογισμό του 2012 και έλλειμματος 19.516 εκατ. € το αντίστοιχο διάστημα του 2010.

Τα συνολικά έσοδα του Κρατικού Προϋπολογισμού (Τακτικός και ΠΔΕ) είναι μειωμένα έναντι του νέου στόχου κατά 192 εκατ. €, ενώ οι συνολικές δαπάνες (Τακτικός και ΠΔΕ) παρουσιάζονται μειωμένες κατά 739 εκατ. €.

Ειδικότερα τα καθαρά έσοδα του τακτικού προϋπολογισμού ανήλθαν σε 43.833 εκατ. € και εμφανίζονται μειωμένα κατά 3,1% έναντι του αντίστοιχου χρονικού διαστήματος του 2010. Η υστέρηση των εσόδων οφείλεται κυρίως στη μεγαλύτερη από την προβλεπόμενη, κατά την περίοδο σύνταξης του προϋπολογισμού, ύφεση, στις μειωμένες εισπράξεις από παρακράτηση φόρου εισοδήματος φυσικών προσώπων κατά το τρέχον έτος λόγω της ευνοϊκότερης φορολόγησης βάσει του νέου φορολογικού νόμου και της μείωσης των εισοδημάτων καθώς και στις αυξημένες επιστροφές φόρων λόγω συμψηφισμού εκκρεμοτήτων παρελθόντων ετών.

Τα έσοδα του ΠΔΕ είναι αυξημένα κατά 81,2% ή κατά 1.184 εκατ. € σε σύγκριση με το ενδεκάμηνο του 2010.

Τονίζεται ότι η παρουσία υστέρησης των εσόδων αναμένεται να αντιμετωπισθεί τον μήνα Δεκέμβριο, με την απόδοση των φορολογικών ρυθμίσεων που περιέχονται στους εφαρμοστικούς νόμους του Μεσοπρόθεσμου Προγράμματος Δημοσιονομικής Στρατηγικής 2011 - 2015.

Επισημαίνεται ότι τα έσοδα του δεκαμήνου βάσει του δελτίου εκτέλεσης του Π/Υ είναι σε ταμειακή βάση. Το συνολικό όμως αποτέλεσμα των εσόδων του 2011, σε εθνικολογιστική βάση, καθορίζεται και από την πορεία των εσόδων έως το πρώτο δίμηνο του 2012, ενώ μέρος των εσόδων της τρέχουσας περιόδου λογίζονται εθνικολογιστικά στα έσοδα του 2010.

Οι δαπάνες του τακτικού προϋπολογισμού είναι αυξημένες κατά 3.657 εκατ. € ή 6,2% έναντι του 2010. Η αύξηση αυτή οφείλεται κυρίως:

- στις αυξημένες δαπάνες για τόκους κατά 2.638 εκατ. € ή 20,4% σε σχέση με το αντίστοιχο διάστημα του 2010,
- στην αύξηση των πρωτογενών δαπανών κατά 3,0% ή 1.339 εκατ. € συγκριτικά με την αντίστοιχη περίοδο του 2010 που οφείλεται στην αύξηση των δαπανών για ασφάλιση, περίθαλψη και κοινωνική προστασία κατά 2.768 εκατ. € που υπερέβη την μείωση κατά 1.429 εκατ. € των υπολοίπων κατηγοριών δαπανών.

Βασικοί αποδέκτες των αυξημένων επιχορηγήσεων ήταν:

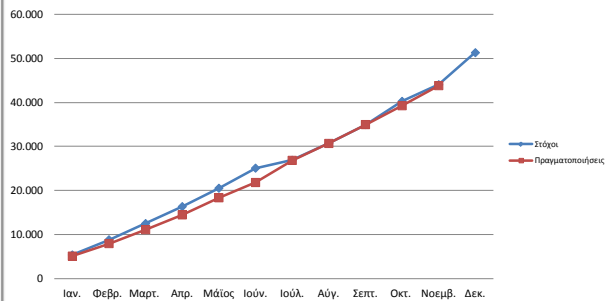
- τα Ασφαλιστικά Ταμεία κατά 1.611 εκατ. € (κυρίως το ΙΚΑ κατά 1.583 εκατ. €, στον ΟΑΕΕ κατά 100 εκατ. € και στο NAT κατά 42 εκατ. €) εξαιτίας της μείωσης των εσόδων τους από ασφαλιστικές εισφορές,
- ο ΟΑΕΔ για την καταβολή επιδομάτων ανεργίας κατά 410 εκατ. ευρώ και
- τα νοσοκομεία κατά 1.059 εκατ. € για την πληρωμή των προμηθειών του έτους 2011 (δόθηκαν επιπλέον 89 εκατ. € για την καταβολή οφειλών από προμήθειες παρελθόντων ετών).

Οι δαπάνες του ΠΔΕ, τέλος, παρουσιάζουν μείωση κατά 40,1 ή 2.874 εκατ. €.

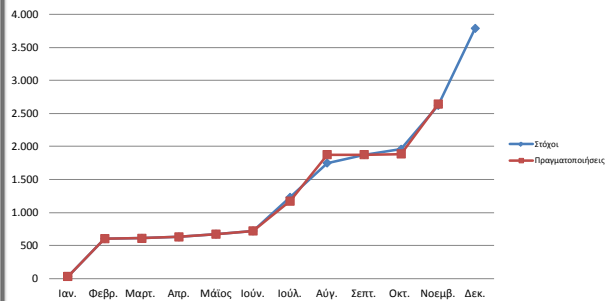
Υπενθυμίζεται, ότι όλα τα παραπάνω στοιχεία αφορούν μόνο στην εκτέλεση του Κρατικού Προϋπολογισμού και όχι στο σύνολο των δημοσιονομικών δεδομένων για το έλλειμμα της Γενικής Κυβέρνησης - κατά τον ορισμό του ESA95 - που αποτελεί το κριτήριο για την αξιολόγηση του Προγράμματος Οικονομικής Πολιτικής της Ελλάδας.

ΕΚΤΕΛΕΣΗ ΚΡΑΤΙΚΟΥ ΠΡΟΫΠΟΛΟΓΙΣΜΟΥ ΕΝΔΕΚΑΜΗΝΟΥ ΙΑΝΟΥΑΡΙΟΥ-ΝΟΕΜΒΡΙΟΥ 2011

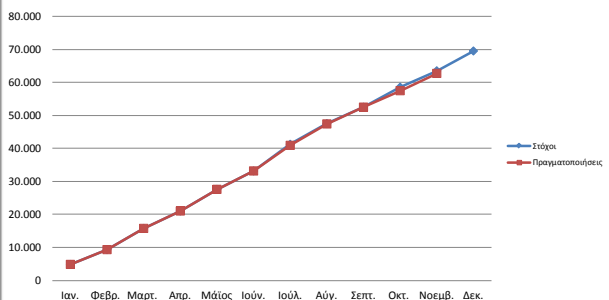
Καθαρά Έσοδα Τακτικού Προϋπολογισμού (Στόχοι - Πραγματοποιήσεις)



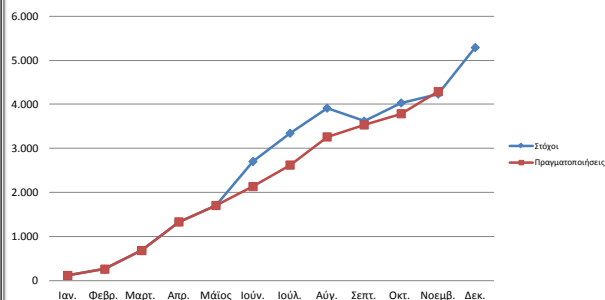
Έσοδα Προγράμματος Δημοσίων Επενδύσεων (Στόχοι - Πραγματοποιήσεις)



Δαπάνες Τακτικού Προϋπολογισμού (Στόχοι - Πραγματοποιήσεις)



Δαπάνες Προγράμματος Δημοσίων Επενδύσεων (Στόχοι - Πραγματοποιήσεις)



Έλλειμμα Κρατικού Προϋπολογισμού (Στόχοι - Πραγματοποιήσεις)

