

ΚΡΑΤΙΚΟΣ ΠΡΟΫΠΟΛΟΓΙΣΜΟΣ 2011

ΠΟΡΕΙΑ ΕΚΤΕΛΕΣΗΣ

Αριθμός Δελτίου

11

ΝΟΕΜΒΡΙΟΣ



ΥΠΟΥΡΓΕΙΟ ΟΙΚΟΝΟΜΙΚΩΝ
ΓΕΝΙΚΟ ΛΟΓΙΣΤΗΡΙΟ ΤΟΥ ΚΡΑΤΟΥΣ
ΓΕΝΙΚΗ ΔΙΕΥΘΥΝΣΗ ΘΗΣΑΥΡΟΦΥΛΑΚΙΟΥ & ΠΡΟΫΠΟΛΟΓΙΣΜΟΥ

*Πληροφορίες: Διεύθυνση προϋπολογισμού - Τμήμα Ε΄
Χρήστος Γιαννακόπουλος τηλ. 210-3338389 e-mail: xgiannak@mof-glk.gr
Γιώργος Ξενοκόστας τηλ.210-3338458 e-mail:gxenokos@mof-glk.gr*

ΕΚΤΕΛΕΣΗ ΚΡΑΤΙΚΟΥ ΠΡΟΫΠΟΛΟΓΙΣΜΟΥ ΕΝΔΕΚΑΜΗΝΟΥ ΙΑΝΟΥΑΡΙΟΥ-ΝΟΕΜΒΡΙΟΥ 2010-2011

(δημοσιονομική βάση-ποσά σε εκατ.€)

| | 2010 | 2011 | Μεταβολή 11/μήνου 11/10 | 2011 | 2010 | 2011 | 2011 | Ετήσια μεταβολή 11/10 |
|---|---------------|---------------|-------------------------------|-------------------------|------------------------------------|-----------------------|--|-----------------------------|
| | 11/μήνου | 11/μήνου | | Νέος στόχος 11/μήνου | Ετήσιες πραγματοποιή- σεις/1 | Προβλέψεις ΜΠΔΣ /2 | Εκτιμημένες πραγματο- ποιήσεις/1 | |
| | (1) | (2) | (3=2:1) | (4) | (5) | (6) | (7) | (8=7:5) |
| Τακτικός Προϋ/σμός | | | | | | | | |
| 1. Καθαρά έσοδα(α+β+γ-δ) | 45.235 | 43.860 | -3,0 | 44.045 | 50.857 | 54.042 | 51.309 | 0,9 |
| α. Έσοδα προ επιστροφών φορών | 49.575 | 47.757 | -3,7 | 48.043 | 56.155 | 57.012 | 55.212 | -1,7 |
| β. Έσοδα ΝΑΙ Ο | 11 | 26 | 138,5 | 33 | 24 | 40 | 40 | 67,5 |
| γ. Ειδικά έσοδα από εκχώρηση σσειών και δικαιωμάτων του Δημοσίου/7 | 0 | 785 | | 506 | 0 | 790 | 1.056 | |
| δ. Επιστροφές φορών/6 | 4.351 | 4.709 | 8,2 | 4.537 | 5.322 | 3.800 | 5.000 | -6,0 |
| 2. Δαπάνες (α+β+γ+δ+ε+στ) | 59.049 | 62.706 | 6,2 | 63.499 | 66.932 | 70.225 | 69.495 | 3,8 |
| α. Πρωτογενείς δαπάνες/3 | 45.073 | 46.412 | 3,0 | 46.918 | 52.146 | 52.009 | 51.790 | -0,7 |
| β. Επιχορήγηση νοσηλευτικών ιδρυμάτων για εξόφληση μέρους παλαιών οφειλών τους/4 | 345 | 434 | 25,8 | 450 | 367 | 450 | 450 | 22,6 |
| γ. Δαπάνες ΝΑΤΟ (από ειδικά έσοδα) | 12 | 10 | -20,1 | 28 | 33 | 40 | 40 | 20,8 |
| δ. Εξοπλιστικά προγράμματα | 604 | 272 | -55,0 | 481 | 1.017 | 1.500 | 600 | -41,0 |
| ε. Καταπτώσεις εγγυήσεων φορέων εκτός γενικής κυβέρνησης/5 | 111 | 37 | -66,9 | 51 | 145 | 224 | 235 | 62,1 |
| στ. Τόκοι | 12.904 | 15.542 | 20,4 | 15.571 | 13.223 | 16.002 | 16.380 | 23,9 |
| Π.Δ.Ε. | | | | | | | | |
| 3. Έσοδα | 1.459 | 2.643 | 81,2 | 2.623 | 3.072 | 3.925 | 3.365 | 9,5 |
| 4. Δαπάνες | 7.161 | 4.287 | -40,1 | 4.232 | 8.454 | 7.550 | 6.890 | -18,5 |
| 5. Έλλειμμα ΚΠ (1-2+3-4) | 19.516 | 20.490 | 5,0 | 21.063 | 21.457 | 19.808 | 21.712 | 1,2 |

/1 Σύμφωνα με τον προϋπολογισμό 2012

/2 Μεσοπρόθεσμο Πλαίσιο Δημοσιονομικής Στρατηγικής

/3 Περιλαμβάνονται στις ετήσιες πραγματοποιήσεις 2010 προκαταβολές σε ΟΤΑ ύψους 433 εκατ. €, που δόθηκαν το έτος 2009 και τακτοποιήθηκαν το 2010 και 952,5 εκατ. € που δόθηκαν το 2010 και δεν έχουν τακτοποιηθεί λογιστικά.

/4 Το ποσό αυτό δεν επηρεάζει το έλλειμμα του οικ. έτους 2011, καθώς σύμφωνα με τη μεθοδολογία του ΕΣΛ-95 (ESA-95), έχει υπολογισθεί στο έλλειμμα των αντίστοιχων ετών στα οποία δημιουργήθηκε.

/5 Στα αντίστοιχα δελτία του 2010 δεν είχαν δημοσιευθεί στοιχεία για καταπτώσεις εγγυήσεων.

/6 Στις ετήσιες επιστροφές 2010 περιλαμβάνεται και ποσό ύψους 315 εκατ. € από επιστροφές φόρων με έκδοση ομολόγων, μέρος του οποίου τακτοποιήθηκε λογιστικά

στο διάστημα του 10/μήνου.

/7 Τα εν λόγω έσοδα περιλαμβάνονται στο πρόγραμμα αποκρατικοποιήσεων του ΜΠΔΣ και συνυπολογίζονται για την επίτευξη των δημοσιονομικών στόχων του προγράμματος στήριξης της οικονομίας. Στις προηγούμενες δημοσιεύσεις, τα εν λόγω ποσά εμφανίζονταν όχι σε χωριστή κατηγορία αλλά στα έσοδα προ επιστροφών.

ΕΙΣΠΡΑΞΕΙΣ - ΠΛΗΡΩΜΕΣ ΠΟΥ ΔΕΝ ΠΕΡΙΛΑΜΒΑΝΟΝΤΑΙ ΣΤΟΝ ΠΑΡΑΠΑΝΩ ΠΙΝΑΚΑ

| Εισπράξεις | 0 | 952 | | | 0 | 952 | 952 |
|--|---------------|---------------|--|--|---------------|---------------|---------------|
| - Έσοδα από χρηματοοικονομικές συναλλαγές | 0 | 952 | | | 0 | 952 | 952 |
| Πληρωμές | 832 | 6.388 | | | 3.933 | 9.045 | 6.638 |
| - δαπάνες με ειδικές εκδόσεις ομολόγων (Ασφ. Ταμεία, εξόφληση χρεών νοσοκομείων, κλπ) | 0 | 4.152 | | | 1.546 | 4.600 | 4.152 |
| - καταβολή κεφαλαίου στο Ταμείο Χρηματοπιστωτικής Σταθερότητας | 0 | 0 | | | 1.500 | 2.000 | 0 |
| - για συμμετοχή στην αύξηση του μετοχικού κεφαλαίου διαφόρων εταιρειών | 60 | 1.227 | | | 60 | 1.200 | 1.240 |
| - καταπτώσεις εγγυήσεων φορέων εντός γενικής κυβέρνησης/5 | 772 | 1.009 | | | 827 | 1.245 | 1.246 |
| ΣΥΝΟΛΙΚΕΣ ΕΙΣΠΡΑΞΕΙΣ Κ.Π. | 46.694 | 47.455 | | | 53.929 | 58.919 | 55.625 |
| ΣΥΝΟΛΙΚΕΣ ΠΛΗΡΩΜΕΣ Κ.Π. | 67.042 | 73.380 | | | 79.319 | 86.820 | 83.024 |
| ΣΥΝ. ΧΡΗΜΑΤΟΔΟΤΙΚΕΣ ΑΝΑΓ. ΚΕΣ/8 | 20.348 | 25.926 | | | 25.390 | 27.902 | 27.399 |

/8 Οι συνολικές χρηματοδοτικές ανάγκες δεν συμπίπτουν με τις δανειακές ανάγκες του κρατικού προϋπολογισμού γιατί περιλαμβάνουν και πληρωμές που αντικρύζονται με αντίστοιχες εισπράξεις φορέων της Γενικής Κυβέρνησης και κατά συνέπεια δεν επηρεάζουν το ισοζύγιο της Γενικής Κυβέρνησης.

Σύμφωνα με τα στοιχεία εκτέλεσης του Κρατικού Προϋπολογισμού για το ενδεκάμηνο Ιανουαρίου - Νοεμβρίου 2011, σε δημοσιονομική βάση, το έλλειμμα του Κρατικού Προϋπολογισμού διαμορφώνεται στα 20.490 εκατ. € έναντι στόχου 21.063 εκατ. € όπως προσδιορίστηκε στον ψηφισθέντα προϋπολογισμό του 2012 και ελλείμματος 19.516 εκατ. € το αντίστοιχο διάστημα του 2010.

Τα συνολικά έσοδα του Κρατικού Προϋπολογισμού (Τακτικός και ΠΔΕ) είναι μειωμένα έναντι του νέου στόχου κατά 165 εκατ. €, ενώ οι συνολικές δαπάνες (Τακτικός και ΠΔΕ) παρουσιάζονται μειωμένες κατά 738 εκατ. €.

Ειδικότερα τα καθαρά έσοδα του τακτικού προϋπολογισμού ανήλθαν σε 43.860 εκατ. € και εμφανίζονται μειωμένα κατά 3,0% έναντι του αντίστοιχου χρονικού διαστήματος του 2010. Η υστέρηση των εσόδων οφείλεται κυρίως στις μειωμένες εισπράξεις από παρακράτηση φόρου εισοδήματος φυσικών προσώπων κατά το τρέχον έτος λόγω της ευνοϊκότερης φορολόγησης βάσει του νέου φορολογικού νόμου και της μείωσης των εισοδημάτων καθώς και στις αυξημένες επιστροφές φόρων λόγω συμψηφισμού εκκρεμοτήτων παρελθόντων ετών. Η υστέρηση έναντι του στόχου για το ίδιο διάστημα οφείλεται σε καθυστερήσεις είσπραξης των φορολογικών εσόδων που προέκυψαν από την απεργία του προσωπικού της Γ.Γ.Π.Σ. και του φοροεισπρακτικού μηχανισμού, καθώς και στη μετάθεση στον τελευταίο μήνα του έτους, της είσπραξης εσόδων από την Ευρωπαϊκή Ένωση.

Τα έσοδα του ΠΔΕ είναι αυξημένα κατά 81,2% ή κατά 1.184 εκατ. € σε σύγκριση με το ενδεκάμηνο του 2010.

Επισημαίνεται ότι τα έσοδα του ενδεκάμηνου βάσει του δελτίου εκτέλεσης του Π/Υ είναι σε ταμειακή βάση. Το συνολικό όμως αποτέλεσμα των εσόδων του 2011, σε εθνολογιστική βάση, καθορίζεται και από την πορεία των εσόδων έως το πρώτο δίμηνο του 2012, ενώ μέρος των εσόδων της τρέχουσας περιόδου λογίζονται εθνολογιστικά στα έσοδα του 2010.

Οι δαπάνες του τακτικού προϋπολογισμού είναι αυξημένες κατά 3.657 εκατ. € ή 6,2% έναντι του 2010. Η αύξηση αυτή οφείλεται κυρίως:

- στις αυξημένες δαπάνες για τόκους κατά 2.638 εκατ. € ή 20,4% σε σχέση με το αντίστοιχο διάστημα του 2010,
- στην αύξηση των πρωτογενών δαπανών κατά 3,0% ή 1.339 εκατ. € συγκριτικά με την αντίστοιχη περίοδο του 2010 που οφείλεται στην αύξηση των δαπανών για ασφάλιση, περίθαλψη και κοινωνική προστασία κατά 2.768 εκατ. € που υπερέβη την μείωση κατά 1.429 εκατ. € των υπολοίπων κατηγοριών δαπανών.

Βασικοί αποδέκτες των αυξημένων επιχορηγήσεων ήταν:

- τα Ασφαλιστικά Ταμεία κατά 1.611 εκατ. € (κυρίως το ΙΚΑ κατά 1.583 εκατ. €, στον ΟΑΕΕ κατά 100 εκατ. € και στο ΝΑΤ κατά 42 εκατ. €) εξαιτίας της μείωσης των εσόδων τους από ασφαλιστικές εισφορές.
- ο ΟΑΕΔ για την καταβολή επιδομάτων ανεργίας κατά 410 εκατ. ευρώ και
- τα νοσοκομεία κατά 1.059 εκατ. € για την πληρωμή των προμηθειών του έτους 2011 (δόθηκαν επιπλέον 89 εκατ. € για την καταβολή οφειλών από προμήθειες παρελθόντων ετών).

Οι δαπάνες του ΠΔΕ, τέλος, παρουσιάζουν μείωση κατά 40,1 ή 2.874 εκατ. €.

Υπενθυμίζεται, ότι όλα τα παραπάνω στοιχεία αφορούν μόνο στην εκτέλεση του Κρατικού Προϋπολογισμού και όχι στο σύνολο των δημοσιονομικών δεδομένων για το έλλειμμα της Γενικής Κυβέρνησης – κατά τον ορισμό του ESA95 – που αποτελεί το κριτήριο για την αξιολόγηση του Προγράμματος Οικονομικής Πολιτικής της Ελλάδας.

ΟΙΚΟΝΟΜΙΚΟ ΕΤΟΣ 2011
Εκτέλεση Κρατικού Προϋπολογισμού Εσόδων
(Ποσά σε εκατ. €.)

| A/A | | Ιανουάριος- Οκτώβριος | Νοέμβριος | Σύνολο 11/μήνου | Μ.Π.Δ.Σ./1 | Εκτιμήσεις πραγματο- ποιήσεων/2 | Ποσοστό συμμετοχής 11/μήνου στις εκτιμήσεις πραγματοποιήσε- ων |
|------------|---|--------------------------|----------------|--------------------|-------------------------|---------------------------------------|---|
| | | (1) | (2) | (3) | (4) | (5) | (6)=(3)/(5) |
| | Τακτικός προϋπολογισμός | | | | | | |
| A. | ΤΑΚΤΙΚΑ ΕΣΟΔΑ (I+II+III+IV) | 42.078 | 4.139 | 46.217 | 54.802 | 53.327 | 86,7% |
| I | ΑΜΕΣΟΙ ΦΟΡΟΙ | 15.827 | 1.881 | 17.709 | 20.554 | 20.618 | 85,9% |
| 1. | Φόρος εισοδήματος | 10.506 | 1.180 | 11.686 | 12.656 | 12.780 | 91,4% |
| | <i>Φυσικών προσώπων</i> | 6.681 | 761 | 7.443 | 8.313 | 8.272 | 90,0% |
| | <i>Νομικών Προσώπων</i> | 2.211 | 295 | 2.506 | 2.660 | 2.765 | 90,6% |
| | <i>Ειδικών κατηγοριών</i> | 1.614 | 123 | 1.738 | 1.683 | 1.742 | 99,8% |
| 2. | Φόροι στην περιουσία | 401 | 28 | 429 | 732 | 1.128 | 38,1% |
| 3. | Άμεσοι φόροι ΠΟΕ | 1.604 | 165 | 1.769 | 2.724 | 2.050 | 86,3% |
| 4. | Λοιποί άμεσοι φόροι | 3.316 | 508 | 3.824 | 4.442 | 4.661 | 82,0% |
| II | ΕΜΜΕΣΟΙ ΦΟΡΟΙ | 23.413 | 2.130 | 25.543 | 30.219 | 29.084 | 87,8% |
| 1. | Φόροι συναλλαγών | 15.157 | 1.309 | 16.466 | 18.372 | 17.855 | 92,2% |
| 1.1 | Φ.Π.Α. | 14.464 | 1.237 | 15.701 | 17.361 | 16.900 | 92,9% |
| | <i>πετρελαιοειδών</i> | 2.338 | 244 | 2.582 | 2.587 | 2.900 | 89,0% |
| | <i>καπνού</i> | 720 | 77 | 797 | 785 | 840 | 94,9% |
| | <i>λοιπών</i> | 11.406 | 916 | 12.322 | 13.989 | 13.160 | 93,6% |
| 1.2 | Λοιποί φόροι συναλλαγών (μεταβίβαση κεφαλαίων) (χαρτόσημο) | 692 (400) (291) | 72 39 32 | 765 439 323 | 1.011 (612) (399) | 955 (550) (362) | 80,0% (79,8%) (89,4%) |
| 2. | Φόροι κατανάλωσης | 7.676 | 755 | 8.432 | 10.813 | 10.395 | 81,1% |
| 2.1. | Φόρος ασφαλιστρων | 297 | 0 | 298 | 389 | 400 | 74,4% |
| 2.2 | Τέλος ταξινόμησης οχημάτων | 84 | 6 | 91 | 170 | 114 | 79,6% |
| 2.3 | Ε.Φ.Κ. καυσίμων | 3.848 | 389 | 4.237 | 4.698 | 4.681 | 90,5% |
| 2.4 | Λοιποί Ε.Φ.Κ.(καπνού κλπ) | 3.010 | 297 | 3.307 | 3.629 | 3.558 | 93,0% |
| 2.5 | Τέλη κυκλοφορίας οχημάτων | 127 | 31 | 158 | 1.343 | 1.273 | 12,4% |
| 2.6 | Λοιποί φόροι κατανάλωσης | 309 | 32 | 341 | 584 | 370 | 92,3% |
| 3. | Έμμεσοι φόροι ΠΟΕ | 300 | 36 | 336 | 608 | 492 | 68,2% |
| 4. | Λοιποί έμμεσοι (για Ε.Ε.) | 280 (162) | 29 15 | 309 177 | 426 (206) | 341 (192) | 90,6% (92,6%) |
| | ΣΥΝΟΛΟ ΦΟΡΟΛΟΓΙΚΩΝ ΕΣΟΔΩΝ (I+II) | 39.240 | 4.012 | 43.251 | 50.773 | 49.702 | 87,0% |
| III | ΑΠΟΛΗΨΕΙΣ ΑΠΟ Ε.Ε. | 142 | 5 | 147 | 185 | 271 | 54,3% |
| IV | ΛΟΙΠΑ ΜΗ ΦΟΡΟΛΟΓΙΚΑ ΕΣΟΔΑ | 2.696 | 122 | 2.818 | 3.844 | 3.354 | 84,0% |
| | ΣΥΝΟΛΟ ΜΗ ΦΟΡΟΛΟΓΙΚΩΝ ΕΣΟΔΩΝ(III+IV) | 2.838 | 127 | 2.966 | 4.029 | 3.625 | 81,8% |
| B. | ΜΗ ΤΑΚΤΙΚΑ ΕΣΟΔΑ | 1.428 | 138 | 1.566 | 2.250 | 1.926 | 81,3% |
| I | Έσοδα καταργηθέντων ειδικών λογαριασμών | 812 | 80 | 892 | 1.113 | 992 | 89,9% |
| II | Έσοδα προγράμματος ενίσχυσης της ρευστότητας λόγω της χρηματοοικονομικής κρίσης | 591 | 56 | 648 | 1.097 | 894 | 72,5% |
| III | Έσοδα από ΝΑΤΟ | 25 | 2 | 26 | 40 | 40 | 65,6% |
| | ΕΙΔΙΚΑ ΕΣΟΔΑ ΑΠΟ ΕΚΧΩΡΗΣΗ ΑΔΕΙΩΝ ΚΑΙ ΔΙΚΑΙΩΜΑΤΩΝ ΤΟΥ ΔΗΜΟΣΙΟΥ | | 785 | 785 | 790 | 1.056 | 74,3% |
| Δ. | ΓΕΝΙΚΟ ΣΥΝΟΛΟ ΕΣΟΔΩΝ (Α+Β+Γ) | 43.506 | 5.062 | 48.568 | 57.842 | 56.309 | 86,3% |
| Ε. | ΕΠΙΣΤΡΟΦΕΣ ΕΣΟΔΩΝ | 4.235 | 474 | 4.709 | 3.800 | 5.000 | 94,2% |
| ΣΤ. | ΚΑΘΑΡΑ ΕΣΟΔΑ (Δ-Ε) | 39.271 | 4.588 | 43.860 | 54.042 | 51.309 | 85,5% |
| | Προϋπολογισμός δημόσιων επενδύσεων | | | | | | |
| | Εισροές ΕΕ | 1.783 | 755 | 2.538 | 3.722 | 3.175 | 79,9% |
| | Ίδια έσοδα | 105 | 0 | 106 | 203 | 190 | 55,5% |
| | Σύνολο | 1.888 | 755 | 2.643 | 3.925 | 3.365 | 78,6% |
| | ΣΥΝΟΛΟ ΕΣΟΔΩΝ ΚΡΑΤΙΚΟΥ ΠΡΟΫΠΟΛΟΓΙΣΜΟΥ | 41.159 | 5.344 | 46.503 | 57.967 | 54.673 | 85,1% |

| | |
|---|------------|
| ΕΣΟΔΑ ΑΠΟ ΧΡΗΜΑΤΟΟΙΚΟΝΟΜΙΚΕΣ ΣΥΝΑΛΛΑΓΕΣ | 952 |
| Έσοδα από την εξαγορά προνομιούχων μετοχών της ΑΤΕ | 675 |
| Μεταφορά από το αποθεματικό του Ταμείου Παρακαταθηκών και Δανείων | 250 |
| Έσοδα από εκκαθάριση της ΔΕΚΑ Α.Ε. | 27 |

/1 Μεσοπρόθεσμο Πλαίσιο Δημοσιονομικής Στρατηγικής

/2 Σύμφωνα με τον προϋπολογισμό 2012

ΥΠΟΥΡΓΕΙΟ ΟΙΚΟΝΟΜΙΚΩΝ
ΓΕΝΙΚΗ ΓΡΑΜΜΑΤΕΙΑ ΔΗΜΟΣΙΟΝΟΜΙΚΗΣ ΠΟΛΙΤΙΚΗΣ
ΓΕΝΙΚΗ ΔΙΕΥΘΥΝΣΗ ΘΗΣΑΥΡΟΦΥΛΑΚΙΟΥ ΚΑΙ ΠΡΟΥΠΟΛΟΓΙΣΜΟΥ
ΔΙΕΥΘΥΝΣΗ ΠΡΟΥΠΟΛΟΓΙΣΜΟΥ

ΟΙΚΟΝΟΜΙΚΟ ΕΤΟΣ 2011
ΕΚΤΕΛΕΣΗ ΤΑΚΤΙΚΟΥ ΠΡΟΫΠΟΛΟΓΙΣΜΟΥ ΕΞΟΔΩΝ
ΔΑΠΑΝΕΣ ΚΑΤΑ ΦΟΡΕΑ
 (Ποσά σε εκατ. €.)

| A/A | Υπουργεία-Φορείς | Ιανουάριος-Οκτώβριος | Νοέμβριος | Σύνολο 11/μήνου | Μ.Π.Δ.Σ./1 | Εκτιμήσεις πραγματοποιήσεων/2 | Ποσοστό συμμετοχής 11/μήνου στις εκτιμήσεις πραγματοποιήσεων |
|-----|--|----------------------|--------------|-----------------|----------------|-------------------------------|--|
| | | (1) | (2) | (3) | (4) | (5) | (6)=(3)/(5) |
| 1 | Προεδρία Δημοκρατίας | 3 | 0 | 4 | 5 | 5 | 80,0% |
| 2 | Βουλή των Ελλήνων | 115 | 18 | 133 | 195 | 181 | 73,7% |
| 3 | Εσωτερικών,Αποκέντρωσης και Ηλεκτρονικής Διακυβέρνησης | 3.726 | 380 | 4.105 | 4.507 | 4.400 | 93,3% |
| 4 | Εξωτερικών | 230 | 51 | 281 | 343 | 348 | 80,6% |
| 5 | Εθνικής Άμυνας | 2.554 | 358 | 2.912 | 4.757 | 3.801 | 76,6% |
| 6 | Υγείας και Κοινωνικής Αλληλεγγύης | 4.582 | 673 | 5.255 | 5.620 | 5.668 | 92,7% |
| 7 | Δικαιοσύνης, Διαφάνειας και Ανθρωπίνων Δικαιωμάτων | 527 | 52 | 579 | 667 | 665 | 87,0% |
| 8 | Παιδείας, Δια Βίου Μάθησης και Θρησκευμάτων | 4.624 | 522 | 5.146 | 5.986 | 5.927 | 86,8% |
| 9 | Πολιτισμού και Τουρισμού | 301 | 38 | 340 | 443 | 426 | 79,7% |
| 10 | Οικονομικών (πλην Γενικών Κρατικών Δαπανών) | 741 | 95 | 837 | 968 | 974 | 85,9% |
| 11 | Γενικές Κρατικές Δαπάνες/3 | 80.812 | 4.698 | 85.510 | 97.258 | 94.870 | 90,1% |
| 12 | Αγροτικής Ανάπτυξης και Τροφίμων | 773 | 43 | 816 | 1.043 | 1.036 | 78,8% |
| 13 | Περιβάλλοντος, Ενέργειας και Κλιματικής Αλλαγής | 163 | 19 | 182 | 237 | 263 | 69,2% |
| 14 | Εργασίας και Κοινωνικής Ασφάλισης | 12.903 | 1.557 | 14.460 | 15.358 | 15.434 | 93,7% |
| 15 | Οικονομίας, Ανταγωνιστικότητας και Ναυτιλίας | 60 | 12 | 72 | 110 | 109 | 66,0% |
| 16 | Υποδομών, Μεταφορών και Δικτύων | 704 | 90 | 794 | 883 | 865 | 91,8% |
| 17 | Θαλασσιών Υποθέσεων, Νήσων και Αλιείας | 1.210 | 105 | 1.315 | 1.306 | 1.377 | 95,5% |
| 18 | Προστασίας του Πολίτη | 1.460 | 177 | 1.636 | 2.037 | 2.030 | 80,6% |
| | ΣΥΝΟΛΟ | 115.488 | 8.888 | 124.376 | 141.721 | 138.379 | 89,9% |

/1 Μεσοπρόθεσμο Πλαίσιο Δημοσιονομικής Στρατηγικής

/2 Σύμφωνα με τον προϋπολογισμό 2012

/3 Περιλαμβάνονται δαπάνες όπως, συντάξεις δημοσίου, αποδόσεις στην ΕΕ, τόκοι, χρεολύσια κλπ.

ΟΙΚΟΝΟΜΙΚΟ ΕΤΟΣ 2011
ΕΚΤΕΛΕΣΗ ΤΑΚΤΙΚΟΥ ΠΡΟΫΠΟΛΟΓΙΣΜΟΥ ΕΞΟΔΩΝ
ΔΑΠΑΝΕΣ ΚΑΤΑ ΚΑΤΗΓΟΡΙΑ
(Ποσά σε εκατ. €.)

| A/A | Κατηγορία δαπανών | Ιανουάριος- Οκτώβριος | Νοέμβριος | Σύνολο 11/μήνου | Μ.Π.Δ.Σ./1 | Εκτιμήσεις πραγματο- ποιήσεων/2 | Ποσοστό συμμετοχής 11/μήνου στις εκτιμήσεις πραγματοποιήσε ων |
|------------|--|--------------------------|--------------|--------------------|---------------|---------------------------------------|--|
| | | (1) | (2) | (3) | (4) | (5) | (6)=(3)/(5) |
| A' | ΑΠΟΔΟΧΕΣ ΚΑΙ ΣΥΝΤΑΞΕΙΣ (1+2+3) | 17.928 | 1.810 | 19.737 | 21.633 | 21.730 | 90,8% |
| 1 | Κεντρικής διοίκησης | 15.421 | 1.539 | 16.960 | 18.485 | 18.622 | 91,1% |
| | - Μισθοί | 9.296 | 899 | 10.195 | 11.371 | 11.270 | 90,5% |
| | - Συντάξεις | 5.401 | 533 | 5.933 | 6.258 | 6.500 | 91,3% |
| | -Αμοιβές υφιστάμενων εκπαιδευτικών Υπ.Παιδείας | 5 | 1 | 6 | 31 | 15 | 38,6% |
| | - Λοιπές παροχές | 192 | 36 | 228 | 284 | 308 | 74,0% |
| | -Πρόσθετες παροχές καταργηθέντων ειδικών λ/σμών | 527 | 71 | 598 | 542 | 528 | 113,2% |
| 2 | Νοσοκομείων, ιδρυμάτων πρόνοιας, νπδδ | 2.507 | 271 | 2.778 | 3.098 | 3.108 | 89,4% |
| | -Μισθοί προσωπικού νοσηλευτικών ιδρυμάτων | 1.966 | 183 | 2.149 | 2.304 | 2.317 | 92,8% |
| | - Εφημερίες ιατρών ΕΣΥ | 259 | 63 | 322 | 400 | 384 | 83,9% |
| | - Λοιπές παροχές προσωπικού νοσηλευτικών ιδρυμάτων | 89 | 3 | 92 | 103 | 123 | 74,8% |
| | - Ιδρυμάτων πρόνοιας, κλήρου και νπδδ | 193 | 22 | 215 | 291 | 285 | 75,4% |
| | - Επιχορήγηση ΟΤΑ για μερική απασχόληση,ΚΕΠ κλπ | 0 | 0 | 0 | 1 | 0 | |
| 3 | Νέες προσλήψεις | 0 | 0 | 0 | 50 | 0 | |
| B' | ΑΣΦΑΛΙΣΗ , ΠΕΡΙΘΑΛΨΗ ,ΚΟΙΝΩΝΙΚΗ ΠΡΟΣΤΑΣΙΑ(4+5+6+7) | 14.298 | 1.652 | 15.950 | 16.814 | 16.887 | 94,5% |
| 4 | Δαπάνες περίθαλψης | 946 | 106 | 1.052 | 1.181 | 1.382 | 76,2% |
| 5 | Επιχορηγήσεις ασφαλιστικών ταμείων | 10.503 | 1.029 | 11.532 | 11.109 | 11.284 | 102,2% |
| | -Ο.Γ.Α. | 4.278 | 322 | 4.600 | 4.600 | 4.600 | 100,0% |
| | -Ι.Κ.Α. | 3.380 | 535 | 3.915 | 2.910 | 3.698 | 105,9% |
| | -Ν.Α.Τ. | 1.020 | 92 | 1.112 | 1.130 | 1.130 | 98,4% |
| | - Ο.Α.Ε.Ε | 870 | 80 | 950 | 800 | 891 | 106,6% |
| | -ΤΑΠ-ΟΤΕ | 560 | 0 | 560 | 550 | 550 | 101,8% |
| | -Κοινωνική χρηματοδότηση | 395 | 0 | 395 | 400 | 400 | 98,8% |
| | -Λοιπά ασφαλιστικά ταμεία | 0 | 0 | 0 | 28 | 15 | 0,0% |
| | -Λοιπές δαπάνες ασφάλισης | 0 | 0 | 0 | 691 | 0 | |
| 6 | Λοιπές δαπάνες περίθαλψης(επιχορήγηση νοσηλευτικών ιδρυμάτων για εξόφληση προμηθευτών) | 703 | 356 | 1.059 | 1.200 | 1.180 | 89,8% |
| 7 | Κοινωνική προστασία | 2.146 | 161 | 2.307 | 3.324 | 3.042 | 75,8% |
| | - ΕΚΑΣ (πλήν συνταξιούχων Δημοσίου) | 834 | 54 | 888 | 890 | 890 | 99,8% |
| | - Επιδόματα πολυτέκνων | 588 | 0 | 588 | 700 | 700 | 84,0% |
| | -Ασφαλιστικό Κεφάλαιο Αλληλεγγύης Γενεών | 0 | 0 | 0 | 575 | 575 | 0,0% |
| | -Επιχορήγηση στον ΟΑΕΔ | 664 | 100 | 764 | 1.064 | 764 | 100,0% |
| | -Λοιπές εισοδηματικές ενισχύσεις | 60 | 6 | 66 | 95 | 112 | 59,1% |
| Γ' | ΛΕΙΤΟΥΡΓΙΚΕΣ ΚΑΙ ΛΟΙΠΕΣ ΔΑΠΑΝΕΣ (8+9+10+11) | 4.851 | 675 | 5.526 | 7.221 | 7.243 | 76,3% |
| 8 | ΕΠΙΧΟΡΗΓΗΣΕΙΣ ΦΟΡΕΩΝ | 1.318 | 211 | 1.530 | 1.715 | 1.872 | 81,7% |
| | - Συγκοινωνιακοί Φορείς | 344 | 24 | 368 | 446 | 446 | 82,5% |
| | -Εισφορές σε διεθνείς οργανισμούς | 66 | 8 | 75 | 128 | 148 | 50,6% |
| | -Λοιπές Επιχορηγήσεις | 908 | 179 | 1.087 | 1.141 | 1.279 | 85,0% |
| 9 | ΚΑΤΑΝΑΛΩΤΙΚΕΣ ΔΑΠΑΝΕΣ | 1.053 | 262 | 1.315 | 2.278 | 2.201 | 59,7% |
| | - Μετακινήσεις | 179 | 25 | 204 | 303 | 327 | 62,3% |
| | - Λειτουργικές | 466 | 93 | 559 | 823 | 799 | 70,0% |
| | - Προμήθειες | 285 | 80 | 365 | 650 | 635 | 57,6% |
| | -Διάφορες άλλες δαπάνες | 124 | 63 | 187 | 503 | 441 | 42,4% |
| 10 | ΑΝΤΙΚΡΙΖΟΜΕΝΕΣ ΔΑΠΑΝΕΣ | 2.464 | 201 | 2.665 | 3.110 | 3.062 | 87,0% |
| | -Αποδόσεις στην ΕΕ | 1.960 | 169 | 2.129 | 2.355 | 2.307 | 92,3% |
| | -Επιδότησεις γεωργίας | 504 | 32 | 536 | 755 | 755 | 71,0% |
| 11 | ΥΠΟ ΚΑΤΑΝΟΜΗ | 15 | 1 | 16 | 117 | 107 | 15,1% |
| | -Νέα προγράμματα και λοιπές δαπάνες | 0 | 0 | 0 | 70 | 61 | 0,0% |
| | -Λοιπές δαπάνες καταργηθέντων ειδικών λ/σμών | 4 | 0 | 4 | 27 | 26 | 15,4% |
| | - Δαπάνες εκλογών | 11 | 1 | 12 | 20 | 20 | 60,7% |
| Δ' | ΑΠΟΔΙΔΟΜΕΝΟΙ ΠΟΡΟΙ | 3.917 | 681 | 4.598 | 5.162 | 5.060 | 90,9% |
| Ε' | Αντιπαροχή έναντι περιουσιαστούς τομείς ασφάλισης ΔΕΗ | 572 | 28 | 600 | 600 | 600 | 100,0% |
| ΣΤ' | Αποθεματικό | 0 | 0 | 0 | 580 | 270 | 0,0% |
| I. | ΣΥΝΟΛΟ ΠΡΩΤΟΓΕΝΩΝ ΔΑΠΑΝΩΝ ΤΠ (Α+Β+Γ+Δ+Ε+ΣΤ) | 41.565 | 4.846 | 46.412 | 52.010 | 51.790 | 89,6% |
| II. | Επιχορήγηση νοσηλευτικών ιδρυμάτων για την εξόφληση μέρους παλαιών οφειλών τους | 434 | 0 | 434 | 450 | 450 | 96,5% |
| III. | ΤΟΚΟΙ | 15.226 | 316 | 15.542 | 16.002 | 16.380 | 94,9% |
| IV. | ΣΥΝΟΛΟ ΠΡΩΤΟΓΕΝΩΝ ΔΑΠΑΝΩΝ ΚΑΙ ΤΟΚΩΝ (I+II+III) | 57.225 | 5.163 | 62.388 | 68.462 | 68.620 | 90,9% |
| V. | Δαπάνες ΝΑΤΟ (από ειδικά έσοδα) | 8 | 2 | 10 | 40 | 40 | 24,0% |
| VI. | Εξοπλιστικά προγράμματα Υπ. Εθνικής Άμυνας | 200 | 71 | 272 | 1.500 | 600 | 45,3% |
| VII. | Καταπτώσεις εγγυήσεων για φορείς κλπ. εκτός γενικής κυβέρνησης | 32 | 5 | 37 | 224 | 235 | 15,6% |
| VIII. | ΣΥΝ. ΔΑΠΑΝΩΝ ΤΠ πλην χρεολυσίων, αυξησεων ΜΚ.και καταπτώσεων εγγυήσεων για λογαριασμό φορέων εντός γενικής κυβέρνησης(IV+V+VI+VII) | 57.465 | 5.241 | 62.706 | 70.226 | 69.495 | 90,2% |
| 12 | Χρεολύσια μεσομακροπρόθεσμου δανεισμού | 25.902 | 3 | 25.905 | 28.950 | 28.851 | 89,8% |
| 13 | Χρεολύσια βραχυπρόθεσμου δανεισμού | 25.748 | 3.629 | 29.377 | 33.500 | 33.395 | 88,0% |
| 14 | Τακτοποίηση υποχρεώσεων με έκδοση ομολόγων | 4.152 | 0 | 4.152 | 4.600 | 4.152 | 100,0% |
| 15 | Συμμετοχή στην αύξηση ΜΚ εταιρειών | 1.227 | 0 | 1.227 | 3.200 | 1.240 | 99,0% |
| 16 | Καταπτώσεις εγγυήσεων για λογαριασμό φορέων εντός γενικής κυβέρνησης | 993 | 16 | 1.009 | 1.245 | 1.246 | 80,9% |
| IX. | ΣΥΝΟΛΟ ΔΑΠΑΝΩΝ ΤΠ(VIII+12+13+14+15+16) | 115.488 | 8.889 | 124.376 | 141.721 | 138.379 | 89,9% |

ΟΙΚΟΝΟΜΙΚΟ ΕΤΟΣ 2011
 ΕΚΤΕΛΕΣΗ ΠΡΟΫΠΟΛΟΓΙΣΜΟΥ ΔΗΜΟΣΙΩΝ ΕΠΕΝΔΥΣΕΩΝ
 ΔΑΠΑΝΕΣ ΚΑΤΑ ΤΟΜΕΑ
 (Ποσά σε εκατ. €.)

| A/A | Τομείς | Ιανουάριος- Οκτώβριος | Νοέμβριος | Σύνολο 11/μήνου | Μ.Π.Δ.Σ./1 | Εκτιμήσεις πραγματο- ποιήσεων/2 | Ποσοστό συμμετοχής 11/μήνου στις εκτιμήσεις πραγματοποιήσε- ων |
|-----|--------------------------------|--------------------------|------------|--------------------|--------------|---------------------------------------|---|
| | | (1) | (2) | (3) | (4) | (5) | (6)=(3)/(5) |
| 1 | Επικοινωνίες | 1 | 0 | 1 | 20 | 15 | 4,1% |
| 2 | Γεωργία | 238 | 7 | 245 | 320 | 320 | 76,6% |
| 3 | Δάση | 6 | 0 | 6 | 43 | 43 | 14,5% |
| 4 | Αλιεία | 0 | 0 | 0 | 30 | 30 | 0,0% |
| 5 | Εγγειοβελτιωτικά έργα | 103 | 10 | 112 | 151 | 131 | 85,8% |
| 6 | Βιομηχανία - βιοτεχνία | 959 | 137 | 1.096 | 1.010 | 1.010 | 108,6% |
| 7 | Ενέργεια | 24 | 3 | 27 | 213 | 213 | 12,5% |
| 8 | Συγκοινωνίες | 849 | 59 | 908 | 1.750 | 1.420 | 63,9% |
| 9 | Τουρισμός | 6 | 0 | 6 | 28 | 25 | 24,8% |
| 10 | Πολιτισμός | 32 | 6 | 39 | 85 | 85 | 45,6% |
| 11 | Εκπαίδευση | 279 | 21 | 299 | 495 | 454 | 66,0% |
| 12 | Κατάρτιση | 160 | 49 | 209 | 585 | 550 | 37,9% |
| 13 | Οικισμός - περιβάλλον | 116 | 10 | 126 | 204 | 196 | 64,1% |
| 14 | Υγεία - πρόνοια | 41 | 6 | 46 | 149 | 140 | 33,1% |
| 15 | Ύδρευση - αποχέτευση | 59 | 5 | 63 | 120 | 110 | 57,5% |
| 16 | Δημόσια διοίκηση | 72 | 3 | 75 | 88 | 52 | 143,7% |
| 17 | Γενικός οικονομικός σχεδιασμός | 74 | 12 | 86 | 129 | 105 | 81,6% |
| 18 | Εξωτερικές υποθέσεις | 8 | 0 | 8 | 18 | 8 | 100,3% |
| 19 | Άμυνα | 0 | 0 | 0 | 18 | 6 | 4,7% |
| 20 | Δικαιοσύνη | 6 | 0 | 6 | 17 | 17 | 34,1% |
| 21 | Δημόσια ασφάλεια | 25 | 2 | 26 | 126 | 115 | 23,0% |
| 22 | Έρευνα - τεχνολογία | 42 | 11 | 52 | 90 | 80 | 65,5% |
| 23 | Έργα ΟΤΑ α΄ βαθμού | 172 | 73 | 244 | 600 | 500 | 48,9% |
| 24 | Νομαρχιακά έργα | 87 | 10 | 97 | 82 | 80 | 121,5% |
| 25 | Περιφερειακά προγράμματα | 402 | 75 | 477 | 1.090 | 1.110 | 43,0% |
| 26 | Διάφορα | 13 | 1 | 14 | 32 | 25 | 56,4% |
| 27 | Απασχόληση | 12 | 0 | 12 | 45 | 40 | 30,2% |
| 28 | Αθλητισμός | 1 | 3 | 5 | 12 | 10 | 48,3% |
| | Σύνολο | 3.786 | 501 | 4.287 | 7.550 | 6.890 | 62,2% |

/1 Μεσοπρόθεσμο Πλαίσιο Δημοσιονομικής Στρατηγικής

/2 Σύμφωνα με τον προϋπολογισμό 2012

ΟΙΚΟΝΟΜΙΚΟ ΕΤΟΣ 2011
 ΕΚΤΕΛΕΣΗ ΠΡΟΫΠΟΛΟΓΙΣΜΟΥ ΔΗΜΟΣΙΩΝ ΕΠΕΝΔΥΣΕΩΝ

ΔΑΠΑΝΕΣ ΚΑΤΑ ΦΟΡΕΑ

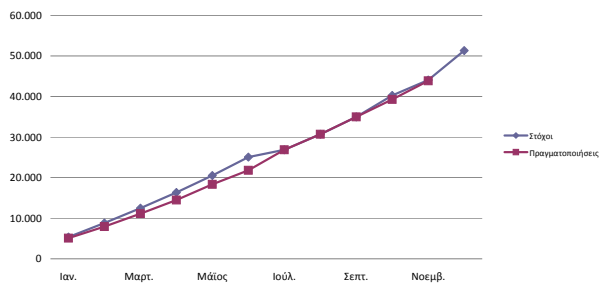
(Ποσά σε εκατ. €.)

| A/A | Υπουργεία-Φορείς | Ιανουάριος- Οκτώβριος | Νοέμβριος | Σύνολο 11/μήνου | Μ.Π.Δ.Σ./1 | Εκτιμήσεις πραγματο- ποιήσεων/2 | Ποσοστό συμμετοχής 11/μήνου στις εκτιμήσεις πραγματοποιήσε- ων (6)=(3)/(5) |
|-----|---|--------------------------|------------|--------------------|--------------|---------------------------------------|--|
| | | (1) | (2) | (3) | (4) | (5) | (6)=(3)/(5) |
| 1 | Βουλή των Ελλήνων | 0 | 0 | 0 | 2 | 2 | 2,0% |
| 2 | Εσωτερικών,Αποκέντρωσης και Ηλεκτρονικής Διακυβέρνησης | 254 | 76 | 330 | 508 | 418 | 78,9% |
| 3 | Οικονομικών | 3 | 0 | 3 | 13 | 11 | 30,1% |
| 4 | Εξωτερικών | 8 | 0 | 8 | 15 | 8 | 100,3% |
| 5 | Εθνικής Αμυνας | 0 | 0 | 0 | 17 | 6 | 4,7% |
| 6 | Οικονομίας,Ανταγωνιστικότητας και Ναυτιλίας | 1.047 | 151 | 1.198 | 1.550 | 1.920 | 62,4% |
| 7 | Περιβάλλοντος, Ενέργειας και Κλιματικής Αλλαγής | 92 | 12 | 105 | 413 | 188 | 55,7% |
| 8 | Παιδείας,Δια Βίου Μάθησης και Θρησκευμάτων | 295 | 29 | 324 | 521 | 445 | 72,9% |
| 9 | Υποδομών ,Μεταφορών και Δικτύων | 1.037 | 66 | 1.104 | 2.090 | 1.725 | 64,0% |
| 10 | Εργασίας και Κοινωνικής Ασφάλισης | 172 | 49 | 221 | 589 | 388 | 56,9% |
| 11 | Υγείας και Κοινωνικής Αλληλεγγύης | 20 | 5 | 25 | 65 | 57 | 44,0% |
| 12 | Αγροτικής Ανάπτυξης και Τροφίμων | 304 | 16 | 320 | 390 | 390 | 82,0% |
| 13 | Δικαιοσύνης ,Διαφάνειας και Ανθρωπίνων Δικαιωμάτων | 4 | 0 | 4 | 7 | 7 | 54,1% |
| 14 | Προστασίας του Πολίτη | 17 | 2 | 19 | 75 | 39 | 48,2% |
| 15 | Πολιτισμού και Τουρισμού | 40 | 10 | 50 | 112 | 105 | 47,4% |
| 16 | Θαλασσίων Υποθέσεων,Νήσων και Αλιείας | 27 | 2 | 28 | 82 | 71 | 40,0% |
| 17 | Αποκεντρωμένες Διοικήσεις | 465 | 83 | 548 | 1.101 | 1.110 | 49,3% |
| | Σύνολο | 3.786 | 501 | 4.287 | 7.550 | 6.890 | 62,2% |

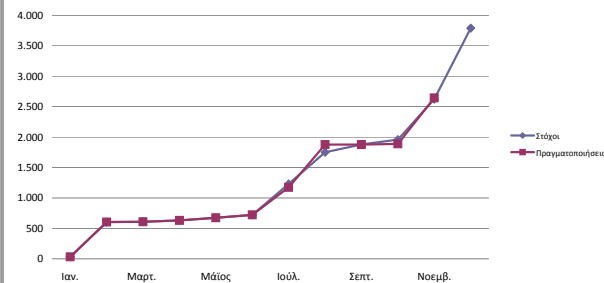
/1 Μεσοπρόθεσμο Πλαίσιο Δημοσιονομικής Στρατηγικής

/2 Σύμφωνα με τον προϋπολογισμό 2012

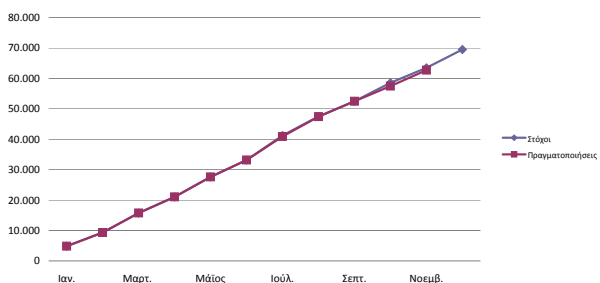
Καθαρά Έσοδα Τακτικού Προϋπολογισμού (Στόχοι - Πραγματοποιήσεις)



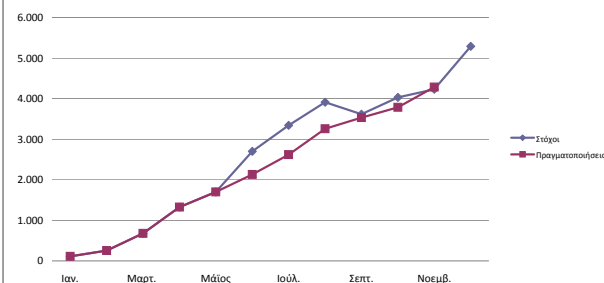
Έσοδα Προγράμματος Δημοσίων Επενδύσεων (Στόχοι - Πραγματοποιήσεις)



Δαπάνες Τακτικού Προϋπολογισμού (Στόχοι - Πραγματοποιήσεις)



Δαπάνες Προγράμματος Δημοσίων Επενδύσεων (Στόχοι - Πραγματοποιήσεις)



Έλλειμμα Κρατικού Προϋπολογισμού (Στόχοι - Πραγματοποιήσεις)

