

ΚΡΑΤΙΚΟΣ ΠΡΟΫΠΟΛΟΓΙΣΜΟΣ 2011

ΠΟΡΕΙΑ ΕΚΤΕΛΕΣΗΣ

Αριθμός Δελτίου

12

ΔΕΚΕΜΒΡΙΟΣ



ΥΠΟΥΡΓΕΙΟ ΟΙΚΟΝΟΜΙΚΩΝ
ΓΕΝΙΚΟ ΛΟΓΙΣΤΗΡΙΟ ΤΟΥ ΚΡΑΤΟΥΣ
ΓΕΝΙΚΗ ΔΙΕΥΘΥΝΣΗ ΘΗΣΑΥΡΟΦΥΛΑΚΙΟΥ & ΠΡΟΫΠΟΛΟΓΙΣΜΟΥ

*Πληροφορίες: Διεύθυνση προϋπολογισμού - Τμήμα Ε΄
Χρήστος Γιαννακόπουλος τηλ. 210-3338389 e-mail: xgiannak@mof-glk.gr
Γιώργος Ξενοκόστας τηλ.210-3338458 e-mail:gxenokos@mof-glk.gr*

ΕΚΤΕΛΕΣΗ ΚΡΑΤΙΚΟΥ ΠΡΟΫΠΟΛΟΓΙΣΜΟΥ ΔΩΔΕΚΑΜΗΝΟΥ ΙΑΝΟΥΑΡΙΟΥ-ΔΕΚΕΜΒΡΙΟΥ 2010-2011

(δημοσιονομική βάση-ποσά σε εκατ. €)

	2010	2011	Μεταβολή 12/μήνου 11/10 (%)	2011	2011	Διαφορά από Προβλέψεις Π/Υ 2012 (%) /5
	12/μήνου /1	12/μήνου /2		Προβλέψεις ΜΠΔΣ /3	Προβλέψεις Π/Υ 2012 /4	
	(1)	(2)	(3=2:1)	(4)	(5)	(6=2:5)
Τακτικός Προϋπ/σμός						
1. Καθαρά εσοδα(α+β+γ-δ)	50.857	49.993	-1,7	54.042	51.309	-2,6
α. Εσοδα προ επιστροφών φόρων	56.155	53.953	-3,9	57.012	55.212	-2,3
β. Έσοδα NATO	24	26	9,2	40	40	-34,8
γ. Ειδικά έσοδα από εκχώρηση αδειών και δικαιωμάτων του Δημοσίου / 6	0	1.157		790	1.056	9,6
δ. Επιστροφές φόρων	5.322	5.143	-3,4	3.800	5.000	2,9
2. Δαπάνες (α+β+γ+δ+ε+στ)	66.932	68.881	2,9	70.225	69.495	-0,9
α. Πρωτογενείς δαπάνες / 7	52.146	51.532	-1,2	52.009	51.790	-0,5
β. Επιχορήγηση νοσηλευτικών ιδρυμάτων για εξόφληση μέρους παλαιών οφειλών τους / 8	367	435	18,6	450	450	-3,3
γ. Δαπάνες NATO (από ειδικά έσοδα)	33	16	-51,5	40	40	-59,8
δ. Εξοπλιστικά προγράμματα	1.017	359	-64,7	1.500	600	-40,2
ε. Καταπτώσεις εγγυήσεων φορέων εκτός γενικής κυβέρνησης / 9	145	192	32,1	224	235	-18,5
στ. Τόκοι	13.223	16.348	23,6	16.002	16.380	-0,2
Π.Δ.Ε.						
3. Εσοδα	3.072	3.770	22,7	3.925	3.365	12,0
4. Δαπάνες	8.454	6.608	-21,8	7.550	6.890	-4,1
5. Έλλειμμα ΚΠ (1-2+3-4)	21.457	21.726	1,3	19.808	21.712	0,1

1/ Το 12 μήνο του 2010, συμπίπτει με τις τελικές ετήσιες πραγματοποιήσεις του ίδιου έτους.

2/ Προσωρινά στοιχεία

3/ Μεσοπρόθεσμο Πλαίσιο Δημοσιονομικής Στρατηγικής Ιουνίου 2011.

4/ Σύμφωνα με τον Προϋπολογισμό 2012.

5/ Μεταβολή σε σχέση με τις προβλέψεις του Προϋπολογισμού 2012.

6/ Τα εν λόγω έσοδα περιλαμβάνονται στο πρόγραμμα αποκρατικοποιήσεων του ΜΠΔΣ και συνυπολογίζονται για την επίτευξη των δημοσιονομικών στόχων του προγράμματος στήριξης της οικονομίας.

7/ Περιλαμβάνονται στις ετήσιες πραγματοποιήσεις 2010 προκαταβολές σε ΟΤΑ, ύψους 433 εκατ. €, που δόθηκαν το έτος 2009 και τακτοποιήθηκαν το 2010 και 952,5 εκατ. € που δόθηκαν το 2010 και δεν έχουν τακτοποιηθεί λογιστικά εντός του 2010.

8/ Το ποσό αυτό δεν επηρεάζει το έλλειμμα του οικ. έτους 2011, καθώς σύμφωνα με τη μεθοδολογία του ΕΣΛ-95 (ESA-95), έχει υπολογισθεί στο έλλειμμα των αντίστοιχων ετών στα οποία δημιουργήθηκε.

9/ Στα αντίστοιχα δελτία του 2010 δεν είχαν δημοσιευθεί στοιχεία για καταπτώσεις εγγυήσεων.

ΕΙΣΠΡΑΞΕΙΣ - ΠΛΗΡΩΜΕΣ ΠΟΥ ΔΕΝ ΠΕΡΙΛΑΜΒΑΝΟΝΤΑΙ ΣΤΟΝ ΠΑΡΑΠΑΝΩ ΠΙΝΑΚΑ

Εισπράξεις	0	1.332	952	952
- Έσοδα από χρηματοοικονομικές συναλλαγές	0	1.332	952	952
Πληρωμές	3.933	8.318	9.045	6.638
- δαπάνες με ειδικές εκδόσεις ομολόγων (Ασφ. Ταμεία, εξόφληση χρεών νοσοκομείων, κλπ)	1.546	4.151	4.600	4.152
-καταβολή κεφαλαίου στο Ταμείο Χρηματοπιστωτικής Σταθερότητας	1.500	0	2.000	0
-για απόκτηση προνομιούχων μετοχών πιστωτικών ιδρυμάτων	0	1.380	0	0
-για συμμετοχή στην αύξηση του μετοχικού κεφαλαίου διαφόρων εταιρειών	60	1.533	1.200	1.240
-καταπτώσεις εγγυήσεων φορέων εντός γενικής κυβέρνησης / 9	827	1.254	1.245	1.246
ΣΥΝΟΛΙΚΕΣ ΕΙΣΠΡΑΞΕΙΣ Κ.Π.	53.929	55.095	58.919	55.625
ΣΥΝΟΛΙΚΕΣ ΠΛΗΡΩΜΕΣ Κ.Π.	79.319	83.807	86.820	83.024
ΣΥΝ. ΧΡΗΜΑΤΟΔΟΤΙΚΕΣ ΑΝΑΓΚΕΣ /10	25.390	28.712	27.902	27.399

10/ Οι συνολικές χρηματοδοτικές ανάγκες δεν συμπίπτουν με τις δανειακές ανάγκες του κρατικού προϋπολογισμού γιατί περιλαμβάνουν και πληρωμές που αντிகρύπτουν με αντίστοιχες εισπράξεις φορέων της Γενικής Κυβέρνησης και κατά συνέπεια δεν επηρεάζουν το ισοζύγιο της Γενικής Κυβέρνησης.

Αναλήψεις χρέους φορέων Γενικής Κυβέρνησης 2011	2.144
---	-------

Σύμφωνα με τα στοιχεία εκτέλεσης του Κρατικού Προϋπολογισμού για το δωδεκάμηνο Ιανουαρίου – Δεκεμβρίου 2011, σε δημοσιονομική βάση, το έλλειμμα του Κρατικού Προϋπολογισμού διαμορφώνεται στα 21.726 εκατ. €. Έναντι στόχου 21.712 εκατ. € όπως προσδιορίστηκε στον ψηφισθέντα προϋπολογισμό του 2012 και ελλείμματος 21.457 εκατ. € το αντίστοιχο διάστημα του 2010.

Τα συνολικά έσοδα του Κρατικού Προϋπολογισμού (Τακτικός και ΠΔΕ) είναι μειωμένα έναντι του νέου στόχου κατά 910 εκατ. €, ενώ οι συνολικές δαπάνες (Τακτικός και ΠΔΕ) παρουσιάζονται μειωμένες κατά 896 εκατ. €.

Ειδικότερα τα καθαρά έσοδα του τακτικού προϋπολογισμού ανήλθαν σε 49.993 εκατ. € και εμφανίζονται μειωμένα κατά 1,7% έναντι του αντίστοιχου χρονικού διαστήματος του 2010. Η υστέρηση των εσόδων οφείλεται κυρίως στις μειωμένες εισπράξεις από παρακράτηση φόρου εισοδήματος φυσικών προσώπων κατά το τρέχον έτος λόγω της ευνοϊκότερης φορολόγησης βάσει του νέου φορολογικού νόμου και της μείωσης των εισοδημάτων. Η υστέρηση έναντι του στόχου για το ίδιο διάστημα οφείλεται σε καθυστερήσεις εισπράξεων των φορολογικών εσόδων που προέκυψαν από την απεργία, τις τελευταίες ημέρες του Δεκεμβρίου, των υπαλλήλων των Δ.Ο.Υ. καθώς και από την παράταση που δόθηκε για την καταβολή φορολογικών οφειλών έως τις 20 Ιανουαρίου. Σημειώνεται ότι το ύψος των εσόδων του τακτικού προϋπολογισμού θα οριστικοποιηθεί μετά τη λογιστική αποτύπωση των εσόδων που εισπράχθηκαν κατά την 20ήμερη παράταση, η οποία έληξε την Παρασκευή 20 Ιανουαρίου 2012.

Τα έσοδα του ΠΔΕ είναι αυξημένα κατά 22,7% ή κατά 698 εκατ. € σε σύγκριση με το δωδεκάμηνο του 2010 αλλά και έναντι του στόχου κατά 405 εκατ. €.

Επισημαίνεται ότι τα έσοδα του δωδεκαμήνου βάσει του δελτίου εκτέλεσης του Π/Υ είναι σε ταμειακή βάση. Το συνολικό όμως αποτέλεσμα των εσόδων του 2011, σε εθνολογιστική βάση, καθορίζεται και από την πορεία των εσόδων έως το πρώτο δίμηνο του 2012, ενώ μέρος των εσόδων της τρέχουσας περιόδου λογίζονται εθνολογιστικά στα έσοδα του 2010.

Οι δαπάνες του τακτικού προϋπολογισμού είναι αυξημένες κατά 1.949 εκατ. € ή 2,9% έναντι του 2010. Η αύξηση αυτή οφείλεται αποκλειστικά στις αυξημένες δαπάνες για τόκους κατά 3.125 εκατ. € ή 23,6% σε σχέση με το αντίστοιχο διάστημα του 2010.

Οι πρωτογενείς δαπάνες αντίθετα, παρουσιάζονται μειωμένες κατά 1,2% ή 614 εκατ. ευρώ, παρά την αύξηση των δαπανών για ασφάλιση, περίθαλψη και κοινωνική προστασία κατά 1.955 εκατ. € ή 12,9%.

Οι δαπάνες του ΠΔΕ, τέλος, παρουσιάζουν μείωση κατά 21,8% ή 1.846 εκατ. €.

Υπενθυμίζεται, ότι όλα τα παραπάνω στοιχεία αφορούν μόνο στην εκτέλεση του Κρατικού Προϋπολογισμού και όχι στο σύνολο των δημοσιονομικών δεδομένων για το έλλειμμα της Γενικής Κυβέρνησης – κατά τον ορισμό του ESA95 – που αποτελεί το κριτήριο για την αξιολόγηση του Προγράμματος Οικονομικής Πολιτικής της Ελλάδας.

ΟΙΚΟΝΟΜΙΚΟ ΕΤΟΣ 2011
Εκτέλεση Κρατικού Προϋπολογισμού Εσόδων
(Ποσά σε εκατ. €.)

A/A		Ιανουάριος- Νοέμβριος	Δεκέμβριος	Σύνολο 12/μήνου	Μ.Π.Δ.Σ./1	Εκτιμήσεις πραγματο- ποιήσεων/2	Ποσοστό συμμετοχής 12/μήνου στις εκτιμήσεις πραγματοποιήσε- ων
		(1)	(2)	(3)	(4)	(5)	(6)=(3)/(5)
	Τακτικός προϋπολογισμός						
A.	ΤΑΚΤΙΚΑ ΕΣΟΔΑ (I+II+III+IV)	46.217	5.842	52.059	54.802	53.327	97,6%
I	ΑΜΕΣΟΙ ΦΟΡΟΙ	17.709	2.449	20.157	20.554	20.618	97,8%
1.	Φόρος εισοδήματος	11.686	1.096	12.782	12.656	12.780	100,0%
	<i>Φυσικών προσώπων</i>	7.443	717	8.160	8.313	8.272	98,6%
	<i>Νομικών Προσώπων</i>	2.506	254	2.760	2.660	2.765	99,8%
	<i>Ειδικών κατηγοριών</i>	1.738	125	1.862	1.683	1.742	106,9%
2.	Φόροι στην περιουσία	429	743	1.172	732	1.128	104,0%
3.	Άμεσοι φόροι ΠΟΕ	1.769	148	1.917	2.724	2.050	93,5%
4.	Λοιποί άμεσοι φόροι	3.824	462	4.285	4.442	4.661	91,9%
II	ΕΜΜΕΣΟΙ ΦΟΡΟΙ	25.543	3.044	28.587	30.219	29.084	98,3%
1.	Φόροι συναλλαγών	16.466	1.278	17.744	18.372	17.855	99,4%
1.1	Φ.Π.Α.	15.701	1.186	16.887	17.361	16.900	99,9%
	<i>πετρελαιοειδών</i>	2.582	265	2.847	2.587	2.900	98,2%
	<i>καπνού</i>	797	47	844	785	840	100,5%
	<i>λοιπών</i>	12.322	874	13.197	13.989	13.160	100,3%
1.2	Λοιποί φόροι συναλλαγών (<i>μεταβίβαση κεφαλαίων</i>) (<i>χαρτόσημο</i>)	765 (439) (323)	92 69 24	857 508 348	1.011 (612) (399)	955 (550) (362)	89,7% (92,4%) (96,1%)
2.	Φόροι κατανάλωσης	8.432	1.699	10.131	10.813	10.395	97,5%
2.1.	Φόρος ασφαλιστρων	298	82	379	389	400	94,8%
2.2	Τέλος ταξινόμησης οχημάτων	91	9	100	170	114	87,5%
2.3	Ε.Φ.Κ. καυσίμων	4.237	416	4.653	4.698	4.681	99,4%
2.4	Λοιποί Ε.Φ.Κ.(καπνού κλπ)	3.307	202	3.509	3.629	3.558	98,6%
2.5	Τέλη κυκλοφορίας οχημάτων	158	959	1.117	1.343	1.273	87,8%
2.6	Λοιποί φόροι κατανάλωσης	341	31	372	584	370	100,7%
3.	Έμμεσοι φόροι ΠΟΕ	336	39	375	608	492	76,1%
4.	Λοιποί έμμεσοι (για Ε.Ε.)	309 (177)	28 13	337 190	426 (206)	341 (192)	98,7% (99,3%)
	ΣΥΝΟΛΟ ΦΟΡΟΛΟΓΙΚΩΝ ΕΣΟΔΩΝ (I+II)	43.251	5.493	48.744	50.773	49.702	98,1%
III	ΑΠΟΛΗΨΕΙΣ ΑΠΟ Ε.Ε.	147	126	273	185	271	100,8%
IV	ΛΟΙΠΑ ΜΗ ΦΟΡΟΛΟΓΙΚΑ ΕΣΟΔΑ	2.818	223	3.041	3.844	3.354	90,7%
	ΣΥΝΟΛΟ ΜΗ ΦΟΡΟΛΟΓΙΚΩΝ ΕΣΟΔΩΝ(III+IV)	2.966	349	3.315	4.029	3.625	91,5%
B.	ΜΗ ΤΑΚΤΙΚΑ ΕΣΟΔΑ	1.566	355	1.921	2.250	1.926	99,7%
I	Έσοδα καταργηθέντων ειδικών λογαριασμών	892	93	985	1.113	992	99,3%
II	Έσοδα προγράμματος ενίσχυσης της ρευστότητας λόγω της χρηματοοικονομικής κρίσης	648	262	909	1.097	894	101,7%
III	Έσοδα από ΝΑΤΟ	26	0	26	40	40	65,5%
	ΕΙΔΙΚΑ ΕΣΟΔΑ ΑΠΟ ΕΚΧΩΡΗΣΗ ΑΔΕΙΩΝ ΚΑΙ ΔΙΚΑΙΩΜΑΤΩΝ ΤΟΥ ΔΗΜΟΣΙΟΥ	785	372	1.157	790	1.056	109,5%
Δ.	ΓΕΝΙΚΟ ΣΥΝΟΛΟ ΕΣΟΔΩΝ (Α+Β+Γ)	48.568	6.568	55.136	57.842	56.309	97,9%
Ε.	ΕΠΙΣΤΡΟΦΕΣ ΕΣΟΔΩΝ	4.709	434	5.143	3.800	5.000	102,9%
ΣΤ.	ΚΑΘΑΡΑ ΕΣΟΔΑ (Δ-Ε)	43.860	6.133	49.993	54.042	51.309	97,4%
	Προϋπολογισμός δημόσιων επενδύσεων						
	Εισροές ΕΕ	2.538	1.086	3.623	3.722	3.175	114,1%
	Ίδια έσοδα	106	41	146	203	190	77,0%
	Σύνολο	2.643	1.126	3.770	3.925	3.365	112,0%
	ΣΥΝΟΛΟ ΕΣΟΔΩΝ ΚΡΑΤΙΚΟΥ ΠΡΟΥΠΟΛΟΓΙΣΜΟΥ	46.503	7.260	53.763	57.967	54.673	98,3%

ΕΣΟΔΑ ΑΠΟ ΧΡΗΜΑΤΟΟΙΚΟΝΟΜΙΚΕΣ ΣΥΝΑΛΛΑΓΕΣ	952	380	1.332
Έσοδα από την εξαγορά προνομιούχων μετοχών της ΑΤΕ	675	0	675
Μεταφορά από το αποθεματικό του Ταμείου Παρακαταθηκών και Δανείων	250	0	250
Έσοδα από εκκαθάριση της ΔΕΚΑ Α.Ε.	27	0	27
Πώληση 10% των μετοχών του ΟΤΕ	0	380	380

/1 Μεσοπρόθεσμο Πλαίσιο Δημοσιονομικής Στρατηγικής

/2 Σύμφωνα με τον προϋπολογισμό 2012

ΟΙΚΟΝΟΜΙΚΟ ΕΤΟΣ 2011
 ΕΚΤΕΛΕΣΗ ΤΑΚΤΙΚΟΥ ΠΡΟΫΠΟΛΟΓΙΣΜΟΥ ΕΞΟΔΩΝ
 ΔΑΠΑΝΕΣ ΚΑΤΑ ΦΟΡΕΑ
 (Ποσά σε εκατ. €.)

Α/Α	Υπουργεία-Φορείς	Ιανουάριος- Νοέμβριος	Δεκέμβριος	Σύνολο 12/μήνου	Μ.Π.Δ.Σ./1	Εκτιμήσεις πραγματο- ποιήσεων/2	Ποσοστό συμμετοχής 12/μήνου στις εκτιμήσεις πραγματοποιήσεων
		(1)	(2)	(3)	(4)	(5)	(6)=(3)/(5)
1	Προεδρία Δημοκρατίας	4	1	4		5	92,2%
2	Βουλή των Ελλήνων	133	42	176		195	97,1%
3	Εσωτερικών,Αποκέντρωσης και Ηλεκτρονικής Διακυβέρνησης	4.105	365	4.471		4.507	101,6%
4	Εξωτερικών/4	281	57	337		343	96,8%
5	Εθνικής Αμυνας	2.912	690	3.602		4.757	94,8%
6	Υγείας και Κοινωνικής Αλληλεγγύης	5.255	690	5.945		5.620	104,9%
7	Δικαιοσύνης,Διαφάνειας και Ανθρωπίνων Δικαιωμάτων	579	67	646		667	97,1%
8	Παιδείας,Δια Βίου Μάθησης και Θρησκευμάτων	5.146	690	5.836		5.986	98,5%
9	Πολιτισμού και Τουρισμού	340	79	419		443	98,4%
10	Οικονομικών (πλην Γενικών Κρατικών Δαπανών)	837	150	986		968	101,2%
11	Γενικές Κρατικές Δαπάνες/3	85.510	10.645	96.154		97.258	101,4%
12	Αγροτικής Ανάπτυξης και Τροφίμων/4	816	169	985		1.043	95,1%
13	Περιβάλλοντος,Ενέργειας και Κλιματικής Αλλαγής	182	48	230		237	87,4%
14	Εργασίας και Κοινωνικής Ασφάλισης	14.460	981	15.488		15.358	100,4%
15	Οικονομίας,Ανταγωνιστικότητας και Ναυτιλίας	72	16	88		110	80,9%
16	Υποδομών,Μεταφορών και Δικτύων/4	794	57	851		883	98,4%
17	Θαλασσίων Υποθέσεων,Νήσων και Αλιείας	1.315	45	1.361		1.306	98,8%
18	Προστασίας του Πολίτη	1.636	274	1.910		2.037	94,1%
	ΣΥΝΟΛΟ	124.376	15.066	139.442		141.721	100,8%

/1 Μεσοπρόθεσμο Πλαίσιο Δημοσιονομικής Στρατηγικής

/2 Σύμφωνα με τον προϋπολογισμό 2012

/3 Περιλαμβάνονται δαπάνες όπως, συντάξεις δημοσίου, αποδόσεις στην ΕΕ, τόκοι, χρεολύσια κλπ.

/4 Δαπάνη ύψους 116 εκατ. η οποία πραγματοποιήθηκε μέσω του τακτικού προϋπολογισμού είχε μεταφερθεί από το ΠΔΕ ,όπου είχε προβλεφθεί κατά τη σύνταξη του προϋπολογισμού και για το λόγο αυτό επανεμφανίζεται στο ΠΔΕ με ισόποση μείωση του τακτικού προϋπολογισμού(η σχετική τακτοποίηση εμφανίζεται το μήνα Δεκέμβριο)

ΟΙΚΟΝΟΜΙΚΟ ΕΤΟΣ 2011
ΕΚΤΕΛΕΣΗ ΤΑΚΤΙΚΟΥ ΠΡΟΫΠΟΛΟΓΙΣΜΟΥ ΕΞΟΔΩΝ
ΔΑΠΑΝΕΣ ΚΑΤΑ ΚΑΤΗΓΟΡΙΑ

(Ποσά σε εκατ. €.)

A/A	Κατηγορία δαπανών	Ιανουάριος- Νοέμβριος	Δεκέμβριος	Σύνολο 12/μήνου	Μ.Π.Δ.Σ./1	Εκτιμήσεις πραγματο- ποιήσεων/2	Ποσοστό συμμετοχής 12/μήνου στις εκτιμήσεις πραγματοποιήσε- ων
		(1)	(2)	(3)	(4)	(5)	(6)=(3)/(5)
A'	ΑΠΟΔΟΧΕΣ ΚΑΙ ΣΥΝΤΑΞΕΙΣ (1+2+3)	19.737	2.080	21.817	21.633	21.730	100,4%
1	Κεντρικής διοίκησης	16.960	1.755	18.715	18.485	18.622	100,5%
	- Μισθοί	10.195	1.146	11.340	11.371	11.270	100,6%
	- Συντάξεις	5.933	639	6.572	6.258	6.500	101,1%
	-Αμοιβές υφιστάμενων εκπαιδευτικών Υπ.Παιδείας	6	1	7	31	15	45,8%
	- Λοιπές παροχές	228	51	279	284	308	90,4%
	-Πρόσθετες παροχές καταργηθέντων ειδικών λ/σμών /3	598	-81	517	542	528	97,8%
2	Νοσοκομείων, ιδρυμάτων πρόνοιας ,νπδδ	2.778	324	3.102	3.098	3.108	99,8%
	-Μισθοί προσωπικού νοσηλευτικών ιδρυμάτων	2.149	229	2.377	2.304	2.317	102,6%
	- Εφημερίες ιατρών ΕΣΥ	322	34	356	400	384	92,7%
	- Λοιπές παροχές προσωπικού νοσηλευτικών ιδρυμάτων	92	31	122	103	123	99,8%
	- Ιδρυμάτων πρόνοιας ,κλήρου και νπδδ	215	30	245	291	285	86,0%
	- Επιχορήγηση ΟΤΑ για μερική απασχόληση,ΚΕΠ κλπ	0	1	1	1	0	
3	Νέες προσλήψεις	0	0	0	50	0	
B'	ΑΣΦΑΛΙΣΗ , ΠΕΡΙΘΑΛΨΗ ,ΚΟΙΝΩΝΙΚΗ ΠΡΟΣΤΑΣΙΑ(4+5+6+7)	15.950	1.165	17.115	16.814	16.887	101,4%
4	Δαπάνες περίθαλψης	1.052	122	1.174	1.181	1.382	85,0%
5	Επιχορηγήσεις ασφαλιστικών ταμείων	11.532	248	11.780	11.109	11.284	104,4%
	-Ο.Γ.Α.	4.600	60	4.660	4.600	4.600	101,3%
	-Ι.Κ.Α.	3.915	151	4.066	2.910	3.698	110,0%
	-Ν.Α.Τ.	1.112	18	1.130	1.130	1.130	100,0%
	- Ο.Α.Ε.Ε	950	0	950	800	891	106,6%
	-ΤΑΠ-ΟΤΕ	560	0	560	550	550	101,8%
	-Κοινωνική χρηματοδότηση	395	0	395	400	400	98,8%
	-Λοιπά ασφαλιστικά ταμεία	0	19	19	28	15	130,6%
	-Λοιπές δαπάνες ασφάλισης	0	0	0	691	0	
6	Λοιπές δαπάνες περίθαλψης(επιχορήγηση νοσηλευτικών ιδρυμάτων για εξόφληση προμηθευτών)	1.059	100	1.159	1.200	1.180	98,2%
7	Κοινωνική προστασία	2.307	695	3.002	3.324	3.042	98,7%
	- ΕΚΑΣ (πλήν συνταξιούχων Δημοσίου)	888	2	890	890	890	100,0%
	- Επιδόματα πολυτέκνων	588	115	703	700	700	100,4%
	-Ασφαλιστικό Κεφάλαιο Αλληλεγγύης Γενεών	0	571	571	575	575	99,3%
	-Επιχορήγηση στον ΟΑΕΔ	764	0	764	1.064	764	100,0%
	-Λοιπές εισοδηματικές ενισχύσεις	66	7	73	95	112	65,3%
Γ'	ΛΕΙΤΟΥΡΓΙΚΕΣ ΚΑΙ ΛΟΙΠΕΣ ΔΑΠΑΝΕΣ (8+9+10+11)	5.526	1.473	6.999	7.221	7.243	96,6%
8	ΕΠΙΧΟΡΗΓΗΣΕΙΣ ΦΟΡΕΩΝ	1.530	512	2.041	1.715	1.872	109,0%
	- Συγκοινωνιακοί Φορείς	368	74	442	446	446	99,1%
	-Εισφορές σε διεθνείς οργανισμούς	75	37	111	128	148	75,4%
	-Λοιπές Επιχορηγήσεις/3	1.087	401	1.488	1.141	1.279	116,4%
9	ΚΑΤΑΝΑΛΩΤΙΚΕΣ ΔΑΠΑΝΕΣ	1.315	804	2.119	2.278	2.201	96,3%
	- Μετακινήσεις	204	89	293	303	327	89,6%
	- Λειτουργικές	559	351	910	823	799	113,9%
	- Προμήθειες	365	258	623	650	635	98,1%
	-Διάφορες άλλες δαπάνες	187	106	293	503	441	66,6%
10	ΑΝΤΙΚΡΙΖΟΜΕΝΕΣ ΔΑΠΑΝΕΣ	2.665	156	2.821	3.110	3.062	92,1%
	-Αποδόσεις στην ΕΕ	2.129	27	2.155	2.355	2.307	93,4%
	-Επιδότησεις γεωργίας	536	129	666	755	755	88,2%
11	ΥΠΟ ΚΑΤΑΝΟΜΗ	16	0	17	117	107	16,2%
	-Νέα προγράμματα και λοιπές δαπάνες	0	0	0	70	61	0,0%
	-Λοιπές δαπάνες καταργηθέντων ειδικών λ/σμών	4	1	5	27	26	18,7%
	- Δαπάνες εκλογών	12	0	12	20	20	62,4%
Δ'	ΑΠΟΔΙΔΟΜΕΝΟΙ ΠΟΡΟΙ	4.598	402	5.000	5.162	5.060	98,8%
Ε'	Αντιπαροχή έναντι περιουσιαστούς τομείς ασφάλισης ΔΕΗ	600	0	600	600	600	100,0%
ΣΤ'	Αποθεματικό	0	0	0	580	270	0,0%
I.	ΣΥΝΟΛΟ ΠΡΩΤΟΓΕΝΩΝ ΔΑΠΑΝΩΝ ΤΠ (A+B+Γ+Δ+Ε+ΣΤ)	46.412	5.120	51.532	52.010	51.790	99,5%
II.	Επιχορήγηση νοσηλευτικών ιδρυμάτων για την εξόφληση μέρους παλαιών οφειλών τους	434	1	435	450	450	96,7%
III.	ΤΟΚΟΙ	15.542	806	16.348	16.002	16.380	99,8%
IV.	ΣΥΝΟΛΟ ΠΡΩΤΟΓΕΝΩΝ ΔΑΠΑΝΩΝ ΚΑΙ ΤΟΚΩΝ (I+II+III)	62.388	5.927	68.315	68.462	68.620	99,6%
V.	Δαπάνες ΝΑΤΟ (από ειδικά έσοδα)	10	6	16	40	40	40,2%
VI.	Εξοπλιστικά προγράμματα Υπ. Εθνικής Αμυνας	272	87	359	1.500	600	59,8%
VII.	Καταπτώσεις εγγυήσεων για φορείς κλπ. εκτός γενικής κυβέρνησης	37	155	192	224	235	81,5%
VIII.	ΣΥΝ. ΔΑΠΑΝΩΝ ΤΠ πλην χρεολυσίων, αυξήσεων ΜΚ.και καταπτώσεων εγγυήσεων για λογαριασμό φορέων εντός γενικής κυβέρνησης(IV+V+VI+VII)	62.706	6.175	68.881	70.226	69.495	99,1%
12	Χρεολύσια μεσομακροπρόθεσμου δανεισμού	25.905	2.938	28.843	28.950	28.851	100,0%
13	Χρεολύσια βραχυπρόθεσμου δανεισμού	29.377	4.022	33.400	33.500	33.395	100,0%
14	Τακτοποίηση υποχρεώσεων με έκδοση ομολόγων	4.152	-1	4.151	4.600	4.152	100,0%
15	Συμμετοχή στην αύξηση ΜΚ εταιρειών	1.227	1.686	2.913	3.200	1.240	235,0%
16	Καταπτώσεις εγγυήσεων για λογαριασμό φορέων εντός γενικής κυβέρνησης	1.009	245	1.254	1.245	1.246	100,6%
IX.	ΣΥΝΟΛΟ ΔΑΠΑΝΩΝ ΤΠ(VIII+12+13+14+15+16)	124.376	15.065	139.442	141.721	138.379	100,8%

/1 Μεσοπρόθεσμο Πλαίσιο Δημοσιονομικής Στρατηγικής

/2 Σύμφωνα με τον προϋπολογισμό 2012

/3 Δαπάνη ύψους 116 εκατ. η οποία πραγματοποιήθηκε μέσω του τακτικού προϋπολογισμού είχε μεταφερθεί από το ΠΔΕ, όπου είχε προβλεφθεί κατά τη σύνταξη του προϋπολογισμού και για το λόγο αυτό επανεμφανίζεται στο ΠΔΕ με ισόποση μείωση του τακτικού προϋπολογισμού(η σχετική τακτοποίηση εμφανίζεται το μήνα Δεκέμβριο)

ΟΙΚΟΝΟΜΙΚΟ ΕΤΟΣ 2011
 ΕΚΤΕΛΕΣΗ ΠΡΟΥΠΟΛΟΓΙΣΜΟΥ ΔΗΜΟΣΙΩΝ ΕΠΕΝΔΥΣΕΩΝ
 ΔΑΠΑΝΕΣ ΚΑΤΑ ΤΟΜΕΑ

(Ποσά σε εκατ. €.)

A/A	Τομείς	Ιανουάριος- Νοέμβριος	Δεκέμβριος	Σύνολο 12/μήνου	Μ.Π.Δ.Σ./1	Εκτιμήσεις πραγματο- ποιήσεων/2	Ποσοστό συμμετοχής 12/μήνου στις εκτιμήσεις πραγματοποιήσεων
		(1)	(2)	(3)	(4)	(5)	(6)=(3)/(5)
1	Επικοινωνίες	1	0	1	20	15	4,9%
2	Γεωργία/3	245	40	285	320	320	89,2%
3	Δάση	6	0	7	43	43	15,4%
4	Αλιεία	0	29	29	30	30	98,1%
5	Εγγειοβελτιωτικά έργα	112	44	156	151	131	119,3%
6	Βιομηχανία - βιοτεχνία	1.096	462	1.559	1.010	1.010	154,3%
7	Ενέργεια	27	15	42	213	213	19,7%
8	Συγκοινωνίες/3	908	627	1.535	1.750	1.420	108,1%
9	Τουρισμός	6	5	11	28	25	44,8%
10	Πολιτισμός	39	37	76	85	85	89,2%
11	Εκπαίδευση	299	69	368	495	454	81,1%
12	Κατάρτιση	209	64	273	585	550	49,6%
13	Οικισμός - περιβάλλον	126	57	183	204	196	93,2%
14	Υγεία - πρόνοια	46	18	64	149	140	46,0%
15	Υδρευση - αποχέτευση	63	19	82	120	110	74,9%
16	Δημόσια διοίκηση	75	78	153	88	52	293,5%
17	Γενικός οικονομικός σχεδιασμός/3	86	24	110	129	105	104,7%
18	Εξωτερικές υποθέσεις	8	5	13	18	8	168,5%
19	Άμυνα	0	2	2	18	6	39,0%
20	Δικαιοσύνη	6	1	7	17	17	40,6%
21	Δημόσια ασφάλεια	26	5	32	126	115	27,7%
22	Έρευνα - τεχνολογία	52	11	63	90	80	78,9%
23	Έργα ΟΤΑ α' βαθμού	244	330	575	600	500	115,0%
24	Νομαρχιακά έργα	97	47	144	82	80	179,6%
25	Περιφερειακά προγράμματα	477	220	697	1.090	1.110	62,8%
26	Διάφορα	14	8	23	32	25	90,2%
27	Απασχόληση	12	73	85	45	40	212,5%
28	Αθλητισμός	5	28	32	12	10	324,7%
	Σύνολο	4.287	2.321	6.608	7.550	6.890	95,9%

/1 Μεσοπρόθεσμο Πλαίσιο Δημοσιονομικής Στρατηγικής

/2 Σύμφωνα με τον προϋπολογισμό 2012

/3 Δαπάνη ύψους 116 εκατ. η οποία πραγματοποιήθηκε μέσω του τακτικού προϋπολογισμού είχε μεταφερθεί από το ΠΔΕ ,όπου είχε προβλεφθεί κατά τη σύνταξη του

προϋπολογισμού και για το λόγο αυτό επανεμφανίζεται στο ΠΔΕ με ισόποση μείωση του τακτικού προϋπολογισμού(η σχετική τακτοποίηση εμφανίζεται το μήνα Δεκέμβριο)

ΟΙΚΟΝΟΜΙΚΟ ΕΤΟΣ 2011
 ΕΚΤΕΛΕΣΗ ΠΡΟΥΠΟΛΟΓΙΣΜΟΥ ΔΗΜΟΣΙΩΝ ΕΠΕΝΔΥΣΕΩΝ
 ΔΑΠΑΝΕΣ ΚΑΤΑ ΦΟΡΕΑ
 (Ποσά σε εκατ. €.)

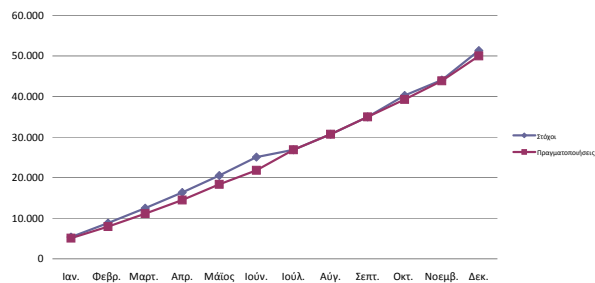
A/A	Υπουργεία-Φορείς	Ιανουάριος- Νοέμβριος	Δεκέμβριος	Σύνολο 12/μήνου	Μ.Π.Δ.Σ./1	Εκτιμήσεις πραγματο- ποιήσεων/2	Ποσοστό συμμετοχής 12/μήνου στις εκτιμήσεις πραγματοποιήσεων
		(1)	(2)	(3)	(4)	(5)	(6)=(3)/(5)
1	Βουλή των Ελλήνων	0	0	0	2	2	2,0%
2	Εσωτερικών,Αποκέντρωσης και Ηλεκτρονικής Διακυβέρνησης	330	402	731	508	418	175,0%
3	Οικονομικών	3	1	4	13	11	36,5%
4	Εξωτερικών	8	5	13	15	8	168,5%
5	Εθνικής Αμυνας	0	2	2	17	6	39,0%
6	Οικονομίας,Ανταγωνιστικότητας και Ναυτιλίας/3	1.198	501	1.699	1.550	1.920	88,5%
7	Περιβάλλοντος, Ενέργειας και Κλιματικής Αλλαγής	105	52	157	413	188	83,5%
8	Παιδείας,Δια Βίου Μάθησης και Θρησκευμάτων	324	63	387	521	445	87,0%
9	Υποδομών ,Μεταφορών και Δικτύων/3	1.104	714	1.818	2.090	1.725	105,4%
10	Εργασίας και Κοινωνικής Ασφάλισης	221	139	359	589	388	92,6%
11	Υγείας και Κοινωνικής Αλληλεγγύης	25	9	34	65	57	60,0%
12	Αγροτικής Ανάπτυξης και Τροφίμων/3	320	69	389	390	390	99,7%
13	Δικαιοσύνης ,Διαφάνειας και Ανθρωπίνων Δικαιωμάτων	4	1	5	7	7	71,1%
14	Προστασίας του Πολίτη	19	4	22	75	39	57,6%
15	Πολιτισμού και Τουρισμού	50	70	119	112	105	113,8%
16	Θαλασσίων Υποθέσεων,Νήσων και Αλιείας	28	42	70	82	71	98,6%
17	Αποκεντρωμένες Διοικήσεις	548	248	795	1.101	1.110	71,6%
	Σύνολο	4.287	2.321	6.608	7.550	6.890	95,9%

/1 Μεσοπρόθεσμο Πλαίσιο Δημοσιονομικής Στρατηγικής

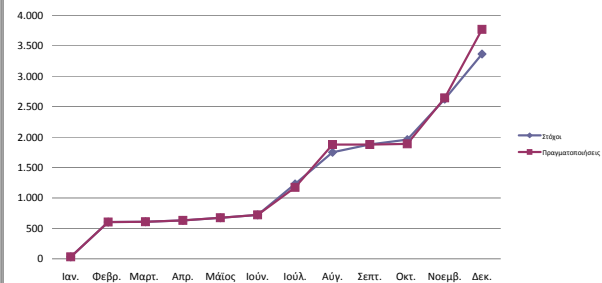
/2 Σύμφωνα με τον προϋπολογισμό 2012

/3 Δαπάνη ύψους 116 εκατ. η οποία πραγματοποιήθηκε μέσω του τακτικού προϋπολογισμού είχε μεταφερθεί από το ΠΔΕ ,όπου είχε προβλεφθεί κατά τη σύνταξη του προϋπολογισμού και για το λόγο αυτό επανεμφανίζεται στο ΠΔΕ με ισόποση μείωση του τακτικού προϋπολογισμού(η σχετική τακτοποίηση εμφανίζεται το μήνα Δεκέμβριο)

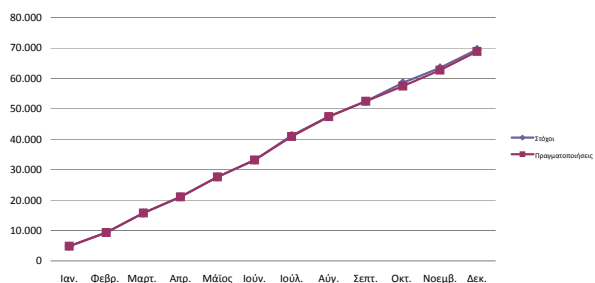
Καθαρά Έσοδα Τακτικού Προϋπολογισμού (Στόχοι - Πραγματοποιήσεις)



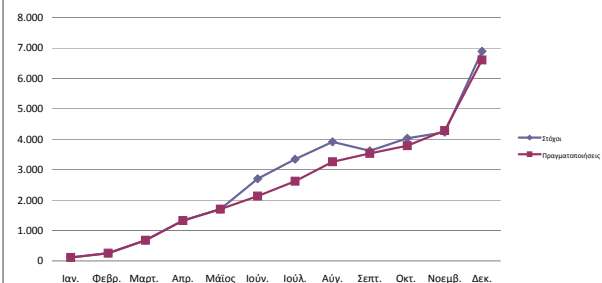
Έσοδα Προγράμματος Δημοσίων Επενδύσεων (Στόχοι - Πραγματοποιήσεις)



Δαπάνες Τακτικού Προϋπολογισμού (Στόχοι - Πραγματοποιήσεις)



Δαπάνες Προγράμματος Δημοσίων Επενδύσεων (Στόχοι - Πραγματοποιήσεις)



Έλλειμμα Κρατικού Προϋπολογισμού (Στόχοι - Πραγματοποιήσεις)

